

Lighting
Intelligence
Catalogue

Helvar



We are

Helvar

Helvar

Turning Everyday Places into Brighter Spaces

Helvar、そのグローバルな照明ソリューション

伝統は、わたしたちを唯一無二の存在にしてくれました。この100年の間に、フィンランドの一工場から世界80カ国以上に展開するグローバル・ネットワークへと成長しました。わたしたちが情熱を注ぐものはお客様、チーム、パートナーといった「人」です。互いに協力し合うことで、持続可能性にプラスの影響を与えることができます。知性と洞察力を以て、これからも人々のウェルビーイングを向上させることに注力します。

イノベーションはわたしたちの活動の中心です。次の100年がどのようなものになろうとも、わたしたちの使命は‘Brighter Spaces’を創造することです。それは、日常的な場所を真にインテリジェントでコネクティッドな空間へと変え、すべての人々のために最適化された、持続可能な空間を提供することを意味します。

Here's to the next 100 years!

100

100年にわたる専門知識

1921年に誕生し、2021年で100周年を迎えました！ DALIアライアンスの創立メンバーとして、最新技術と業界の進歩の最前線を走り続けます。



真のグローバル・ネットワーク

世界中にある拠点と50社以上のパートナーからなるグローバル・ネットワークにより、各地でサービスを提供しており、80カ国以上で素晴らしい照明プロジェクトが行われていることを誇りに思っています。



持続可能な未来

遠隔監視やメンテナンス機能、データを活用した省エネ予測やビルシステムとの統合など、わたしたちが提供するサービスは建物のライフサイクルすべてをサポートします。



受賞歴のあるポートフォリオ

信頼性、互換性、柔軟性において最高クラスである先進的な照明制御システムを豊富に取り揃え、さまざまな用途を見据えた、将来性の高い照明ソリューションを創造するエキスパートです。

Read our full story at helvar.com

DALIとは...

Digital Addressable Lighting Interface の略で、異なるメーカーの製品間でも通信できるように作られた国際標準規格 (IEC) です。

ヨーロッパを中心に普及され、現在では照明制御のグローバルスタンダードとなっています。着々と実績を重ね、国内においても主力な調光方式の一つになりつつあります。

「DALI-2」規格の登場により、さらなる相互運用性の向上と、より自由度の高い照明制御システムの構築が可能となりました。

新たな照明の価値創造のため、DALIは進化し続ける照明制御プロトコルです。

DALIの特徴

オープンプロトコル

国際規格 IEC:62386 に準拠する通信規格です。メーカーの垣根を超えた自由なデバイスの開発が可能です。

0.1~100%調光

規格化されたデジタル通信により最下限 0.1% の調光領域を可能とし LED のパフォーマンスを最大限に活かすことができます。

ダイナミックカラー制御

DALI Type8 対応器具を使用することでケルビン値指定での調色制御が可能に。サーカディアンリズムにあわせた色温度制御により、ウェルビーイングに貢献します。



シンプルな配線

DALI信号は、+の極性が無く、配線ミスを防ぎます。配線方法もデジチェーンやパラレル配線が可能です。また終端抵抗なども不要です。

双方向通信

DALI準拠の機器は、DALIラインに沿って双方向通信をすることができます。照明の点灯状態、動作確認等が可能になりシステムの安全性、確実性の幅が広がります。

個別・グループ制御

DALI対応照明器具は、各自アドレスを持ち、配線系統に関わらず、個別制御が可能です。点滅区分をグルーピングにて設定します。



グローバルな照明ソリューションの先駆者として

インテリジェント照明は、従業員や顧客など、建物を利用するすべての人にとって欠かせないものであり、またSDGsを達成する手助けとなります。Helvarの照明制御ソリューションはIoTやAIを活用し、他のシステムとも連携することによって、将来性のあるスマートビルディング事業を推進しています。

多種多様な照明制御ソリューションによって、お客様のニーズに合わせた、柔軟かつオープンな照明ソリューションを設計します。オフィス・学校・ホテル・病院・美術館など、あらゆる場所で私たちのソリューションをご利用いただけます。

わたしたちの社はフィンランドにあり、50か国以上もの販売拠点とグローバルなネットワークにより、世界各地のお客様にサービスを提供しています。

イノベーションとリーダーシップの100年

1921年の創業以来、ラジオ・テレビ事業、エレクトロニクス事業を展開し、60年代から現在に至るまで、照明制御業界に貢献し続けています。

今日、HelvarはBluetooth®メッシュやDALIなどのワイヤレス技術を駆使した、高度なインテリジェント照明ソリューションを提供するなど、様々な用途における多様なニーズに対応し、照明制御業界を牽引しています。

建物は絶えず進化しています。Helvarのソリューションは、現在、そしてデータ主導 (data-driven) な未来を実現するため、スマートな環境の創造をサポートします。



ウェルビーイングと持続可能性のためのインテリジェント照明制御

照明は、人々に活力とインスピレーションを与えるものでなければなりません。わたしたちが考える“ヒューマンセントリックライティング”は、常に人々のことを念頭に置いており、自然な生活リズムをサポートするソリューションにより、ウェルビーイングを高めるように設計されています。最適化された光量、色温度、ちらつきのない照明は、空間の快適性と安全性に不可欠です。わたしたちは、建物の性能を高め、エネルギー使用量を最小限に抑えるソリューションを提供しています。最先端のインテリジェント照明制御により、最大75%の省エネを実現することが出来ます。

お客様とともに

わたしたちはパートナーとともに、あらゆるステップでお客様をサポートします。照明制御、照明器具、そしてDALIの専門知識を結集した優秀な専門家のグローバルネットワークがあることを誇りに思っています。一世紀にわたる経験を持つ企業として、わたしたちは常に人が第一であるべきだと考えています。だからこそわたしたちは、人々が社会の中心となって輝けるような環境を作りたいと、願っているのです。

Helvar in Offices

照明は人々に活力とインスピレーションを与え、健康や気分、幸福度を向上させます。

集中力を高めたいときには白色、リラックスしたい気分時には温かみのある暖色など、用途に合わせて幅広く対応することができるDALI主導 (DALI-led) なオープンシステムは将来性があり、使いやすいシステムと言えます。

導入事例

- 執務室
- オープンプランオフィス
- ミーティングルーム
- 応接室
- 廊下/階段
- 食堂
- エントランス
- エレベーターホール

Helvarが選ばれる理由

- 会議室からオフィスビル全体まで、様々な規模のスペースに対応
- 省エネのための: 昼光センサ機能 (Daylight Harvesting)
- 安全性と快適性のための: 廊下ホールド機能 (Corridor hold function)
- 在・不在検知
- ビル管理システムとの統合
- 音響・映像システムとの統合
- ブラインドコントロールとの統合
- 電力モニタリング
- 複数の調光制御方式に対応
- 直感的なユーザーインターフェース
- アラート付き監視システムとリモートメンテナンス機能

Helvarの主な利点

- サーカディアンリズムと連動し、色温度と明るさを一日を通して変化させることが可能です。
- 入室とともに部屋の照明を自動点灯させることで、スイッチを操作することなく利用することができ、また消し忘れも防止できます。

Helvarの主なソリューション

Helvar ActiveAhead フレキシブルなオフィススペースに最適な、柔軟なソリューション。

Helvar RoomSet スマートでシンプルな、会議室などの小規模向けソリューション。

Helvar Imagine 様々な設備との統合が可能な、すべての規模に対応したソリューション。またライトオーバータイム機能により、ユーザーのサーカディアンリズムをサポートします。

Helvar Insights センサ主導 (sensor-driven) による電力消費量と稼働状況のレポートおよび最適化に有用なAI分析により、空間が実際どのように使用されているかの把握が可能になったソリューション。





Helvar in Education

学び、成長しようとするすべての心を育むのは、心地よい光に包まれた環境です。

ちらつきのない光環境は、学生の集中力を維持することに役立ち、またインテリジェントな照度モニタリングにより自然光を効率的に取り入れることで、どの時間帯でも学習に適切な明るさを維持します。

Helvarは、デスク上の照明から、キャンパスを横断する校舎全体の制御まで対応し、既存の設備やAVシステムと連携しながら、誰にとっても理想的な学習環境を実現します。

導入事例

- 教室
- 図書館
- 体育館
- 幼稚園
- 研究室
- 廊下/階段
- ホール
- エントランス

Helvarが選ばれる理由

- 生徒のための快適な学習環境の構築
- 学習活動における適切な照度
- 教室から校舎全体まで幅広く対応
- 設備管理システムやAVシステムとの統合
- オート/マニュアル制御切り替え
- 省エネのための: 昼光センサ機能(Daylight Harvesting)
- 電力管理
- 複数キャンパスとの接続が可能
- アラート付き監視システムとリモートメンテナンス機能

Helvarの主な利点

- Helvarの制御システムは教室のAVシステムやビル管理システムと統合することができます。
- RoomSetを利用することで、複数の教室のセットアップをドラッグ&ドロップの繰り返しだけで設定できます。

Helvarの主なソリューション

Helvar ActiveAhead フレキシブルなオープンラボなどに最適な、柔軟なソリューション。

Helvar RoomSet 教室単位で設定できる、スマートでシンプルな小規模向け照明ソリューション。

Helvar Imagine 他システムと統合することができ、キャンパスや校舎など大規模な空間に最適です。またライトオーバータイム機能により、時間に合わせた光環境を提供します。

Helvar Insights センサ主導(sensor-driven)による電力消費量と稼働状況のレポートおよび最適化に有用なAI分析により、空間が実際どのように使用されているかの把握が可能になったソリューション。



Helvar in Hospitality

洗練されたスパ、リラックスできるレストラン、日頃の疲れを癒す客室。そのすべてが、輝かしいスタイルと優れた省エネルギー機能によって強調され、お客様にご満足いただけるようなサービスを提供いたします。

世界最高ランクのホテルには、昼夜問わず、そのホスピタリティに相応しい照明が不可欠です。

息をのむようなスケール、画期的な野心、Helvarならそのどちらをも叶えることができます。

導入事例

- 客室
- フィットネスジム/スパ
- ミーティングルーム
- エレベーターホール
- レストラン
- バー
- 廊下
- レセプション/アトリウム

Helvarが選ばれる理由

- 適切な雰囲気を作り出すシーンセクション
- ホテルの一室からホテル全体の照明ソリューションまで対応
- 客室管理システムとの統合
- AVシステムとの統合
- 複数の調光制御方式に対応
- 電力モニタリング
- パブリックスペースの自動制御
- アラート付き監視システムとリモートメンテナンス機能

Helvarの主な利点

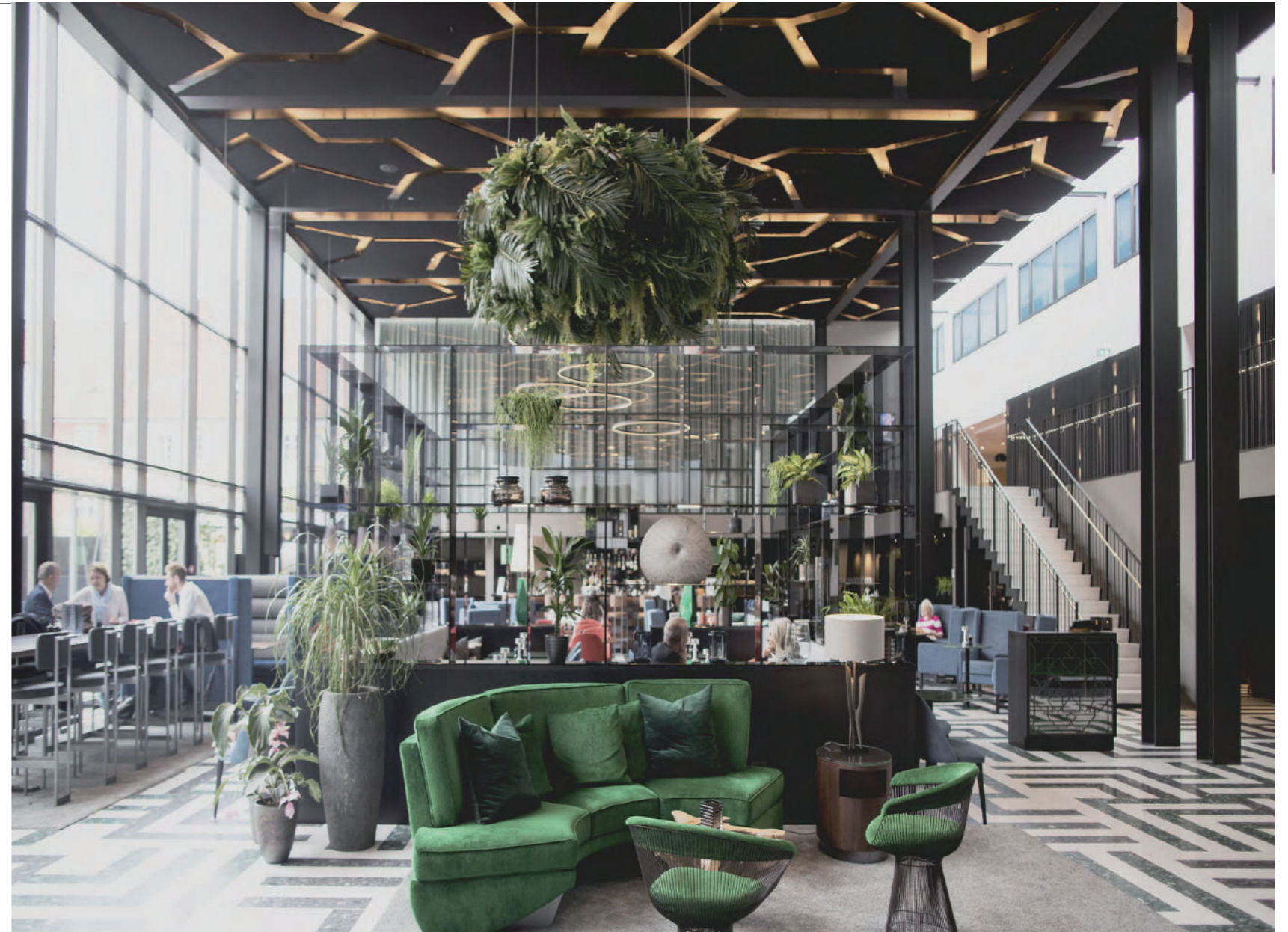
- ホテルの格調高さを象徴するヴィンテージな照明器具と、最先端の照明制御技術を組み合わせることができ、現代的でスタイリッシュな雰囲気を演出できます。
- 電力モニタリングシステムを導入することで、エネルギー使用量を大幅に削減することができます。

Helvarの主なソリューション

Helvar ActiveAhead フレキシブルなパブリックスペースなどに最適な、柔軟なソリューション。

Helvar Imagine Helvarのもつすべての照明コントロール機能を網羅したソリューション。またビル全体管理システムとの統合にも理想的なソリューションです。

Helvar Insights センサ主導 (sensor-driven) による電力消費量と稼働状況のレポート、および最適化に有用なAI分析により、空間が実際どのように使用されているかの把握が可能になったソリューション。





Helvar in Healthcare

照明を動的に制御する、ダイナミック・ライティングを用いることは、人々を第一に考えることに等しいです。光はわたしたちの日常生活に欠かせないものであり、できるだけ自然光に近い光を浴びるのが最も快適であり理想です。Helvarの照明コントロールは、わたしたちの自然なサーカディアンリズムに合わせて設計されており、季節や環境の変化に自動で対応し最適な光を提供することで、最高のパフォーマンスを発揮できるようにします。Helvarの目標は、患者と医療従事者双方のウェルビーイングを最大化しながら、建物の効率を向上させることであり、お客様のニーズに合った照明ソリューションを提供することを目指しています。

導入事例

- 手術室
- 受付
- 待合室
- 廊下
- 病室
- ナースステーション

Helvarが選ばれる理由

- 患者の自然治癒力を高める、自然光に近い快適な空間の創造
- 長時間の手術にも対応できる、医療従事者向けの機能的照明制御
- パブリックスペースの自動制御
- ベッド照明からビル全体まで完全対応
- アラート付き監視システムとリモートメンテナンス機能

Helvarの主な利点

- 患者一人一人にあわせたダイナミック・ライティングを用いることで、ウェルビーイングを最大化できます。
- フルカラー対応照明器具 (DALI Type8) にも対応し、高機能・高性能な照明制御が可能です。

Helvarの主なソリューション

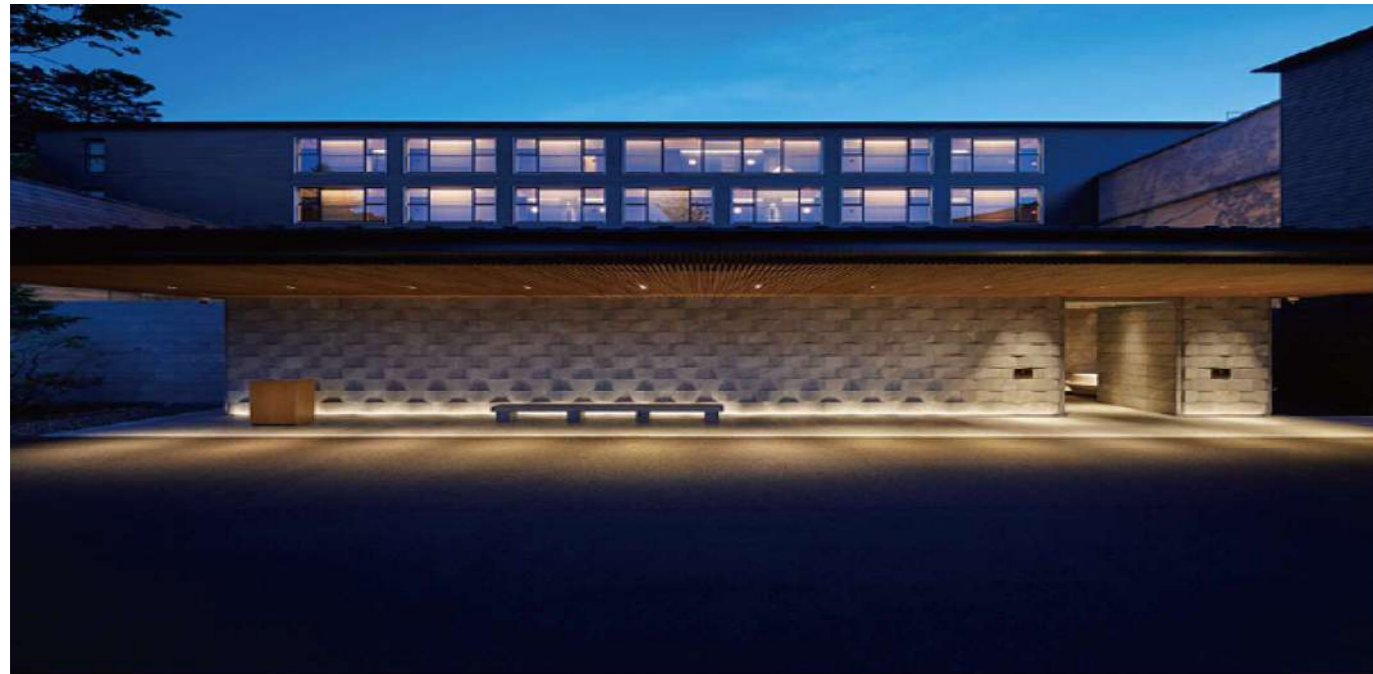
Helvar Imagine 患者がリラックスして快適に過ごせるような機能的な環境を実現することでウェルビーイングを向上させ、またダイナミック・ライティングを導入することで適切な時間に適切な光量を提供します。

Helvar Insights センサ主導 (sensor-driven) による電力消費量と稼働状況のレポートおよび最適化に有用なAI分析により、空間が実際どのように使用されているかの把握が可能になったソリューション。



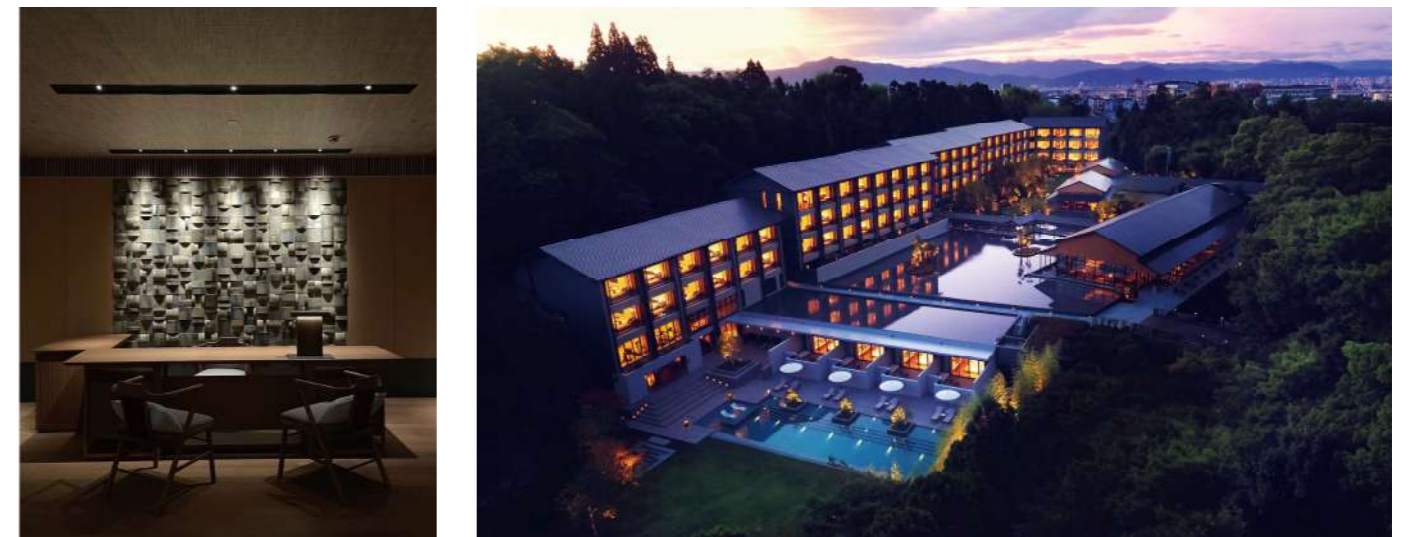
THE RITZ-CARLTON, NIKKO

建築設計: 株式会社日建設
 インテリアデザイン: LAYAN ARCHITECTS + DESIGNERS(パブリック・客室) ・ 株式会社ストリックランド(レストラン)
 株式会社日建スペースデザイン(スパ)
 照明デザイン: 株式会社ワークテック
 施工: 東武建設株式会社
 写真: ナカサンドパートナーズ(パブリック・客室・スパ) ・ ZOOM(レストラン)



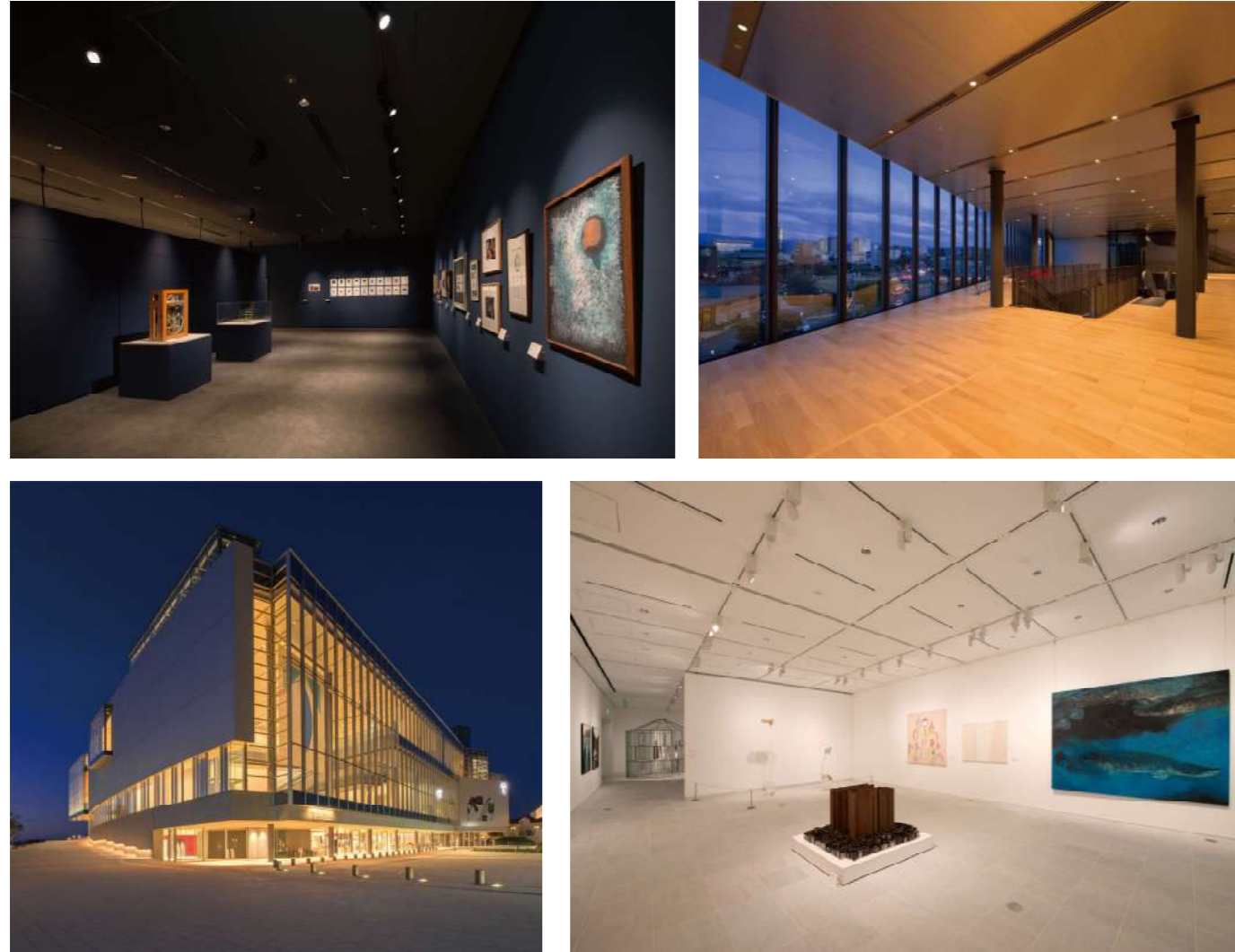
ROKU KYOTO, LXR Hotels & Resorts

建築設計: 東急設計コンサルタント
 インテリアデザイン: BLINK Design Group Pte Ltd
 照明デザイン: 株式会社ワークテック
 施工: 竹中工務店京都支店
 運営: 東急リゾート&ステイ



富山県美術館

設計: 株式会社内藤廣建築設計事務所、株式会社森村設計
 展示設計: 株式会社乃村工藝社
 写真提供: 株式会社YAMAGIWA



学校法人 早翠学園 第二早翠幼稚園

設計: 有限会社赤土善蔵アトリエ
 写真提供: 株式会社YAMAGIWA



GINZA KABUKIZA

オーナー: 松竹株式会社、株式会社歌舞伎座
 設計: 株式会社三菱地所設計、隈研吾建築都市設計事務所
 施工: 清水建設株式会社
 照明デザイン: 株式会社石井幹子デザイン事務所

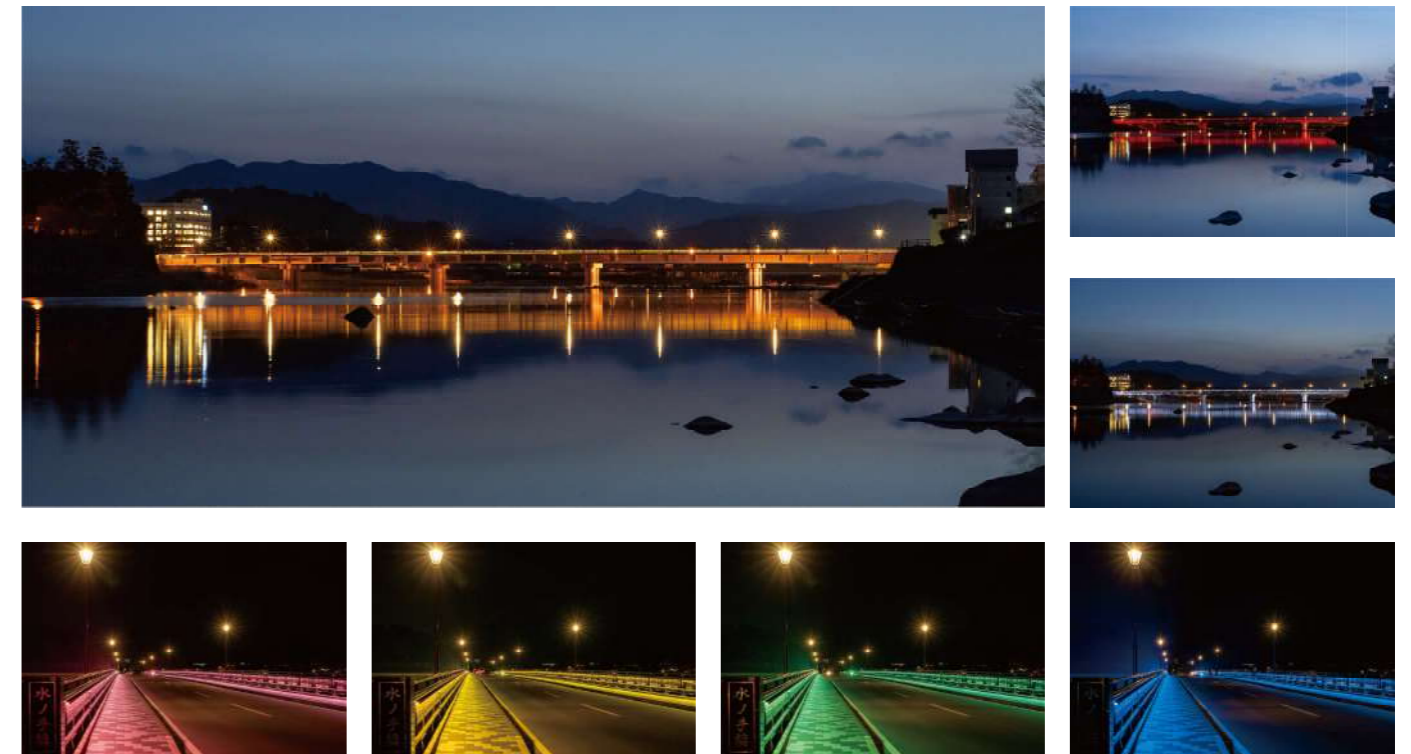


点灯時間は日没から日の出まで季節に合わせて毎日変化する。点灯中も時刻に応じて「宵」「夜」「深夜」の3パターンに調光するほか、春・秋は温白色、夏は純白色、冬は暖白色と、季節によって色調を変える。

熊本県人吉市 水の手橋

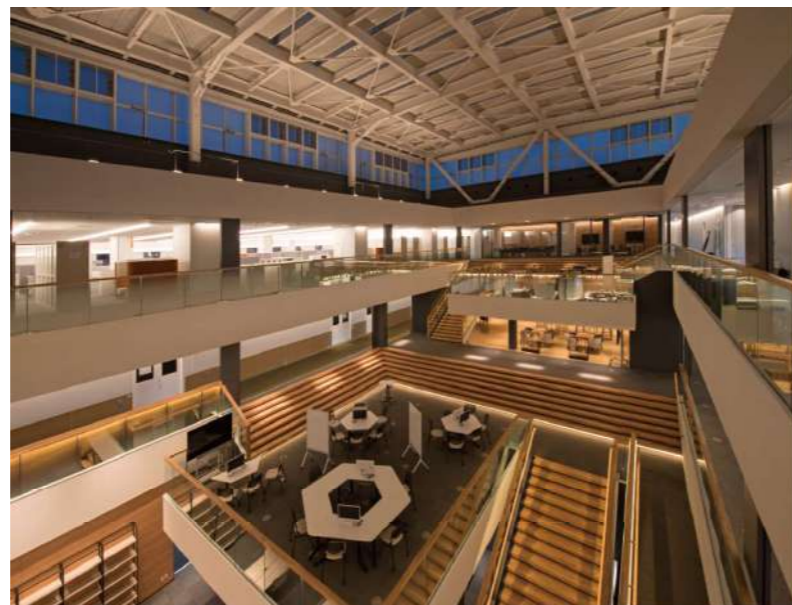
2023年グッドデザイン賞受賞

照明計画・デザイン: 有限会社LEM空間工房
 撮影: 下村康典



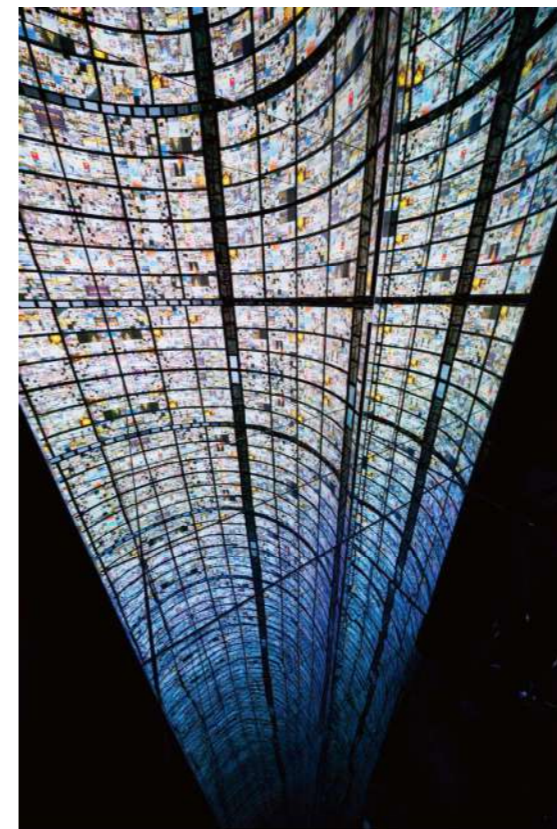
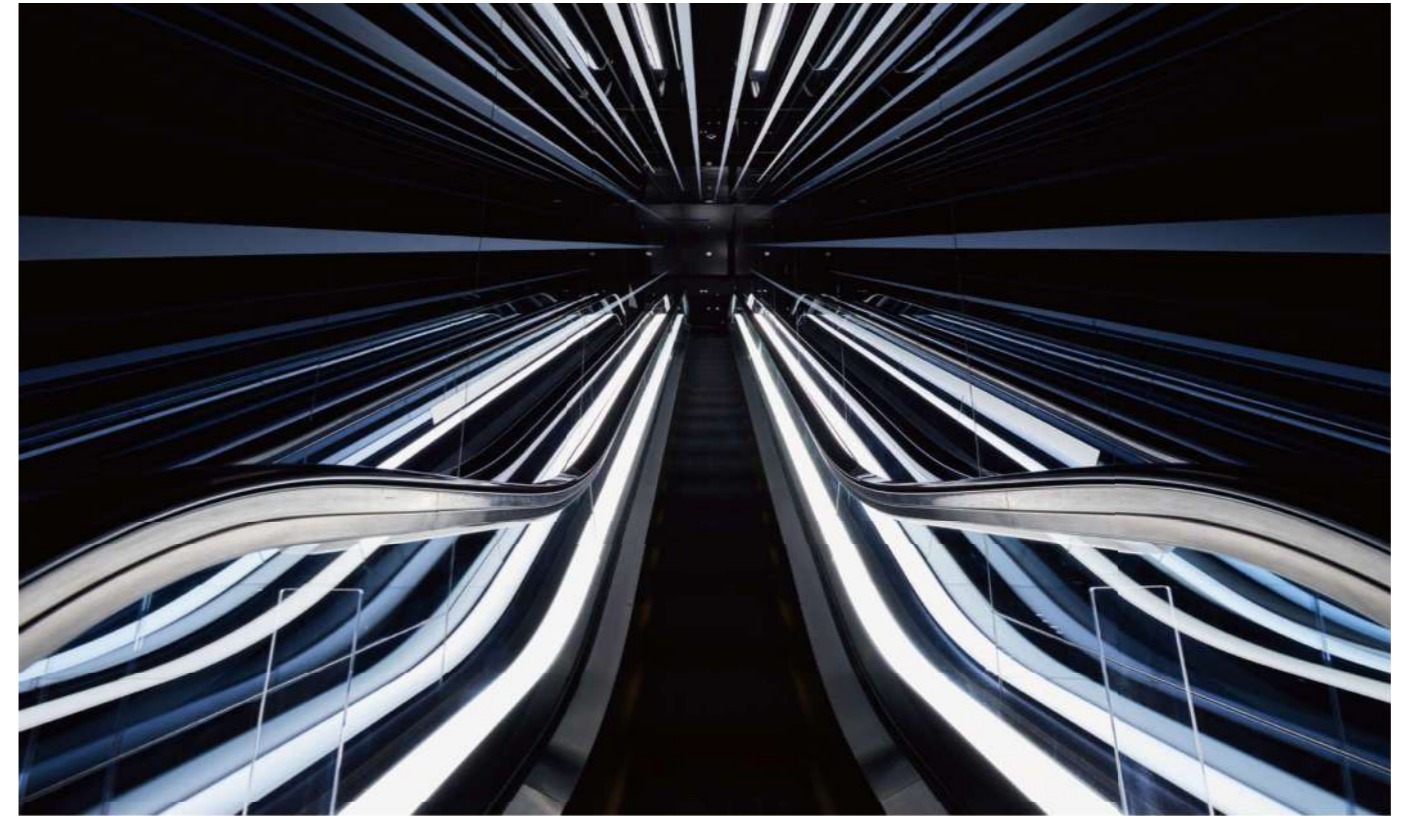
SHINDENGEN ELECTRIC MANUFACTURING ASAKA PLANT PROJECT

施主: 新電元工業株式会社
設計: 株式会社安藤・間



GALAXY HARAJUKU

施主: SAMSUNG
インテリアデザイン: 窪田建築都市研究所
照明デザイン: 株式会社ワークテック
内装施工: 株式会社乃村工芸社、株式会社ムラヤマ
写真: ナカサンドパートナーズ



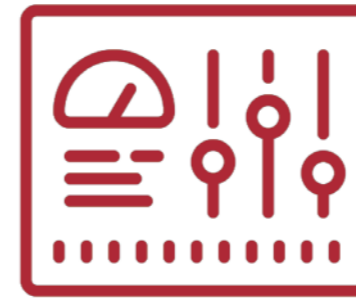
DIGIDIM. Flexible & programmable lighting solutions

プログラム可能なDALI照明システムであるDIGIDIMは最新の照明ソリューションの設計に柔軟性を提供します。

DIGIDIMは幅広いユーザーインターフェースと負荷インターフェースを備えており教育施設からオープンプランのオフィスまで、あらゆるニーズにインテリジェントな照明制御を提供します。

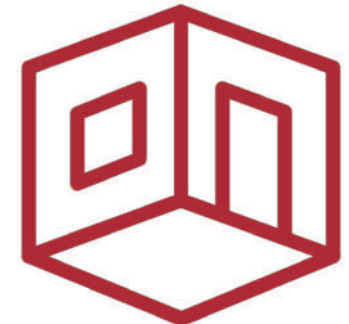
Turning Everyday Places into Brighter Spaces.

THE BENEFITS - DIGIDIM



プログラム可能な
スマートなエリア制御

使いやすいToolboxソフトウェアは
シンプルかつ迅速なプログラミングが可能。



ひとつの部屋から
広いエリアまで

1つのスペースを超えて、16グループ
64デバイスまで拡張可能。



エネルギー効率と
ウェルビーイングの向上

人感センサーと昼光センサーで最大40%の
省エネを実現。ILLUSTRISパネルは
色温度コントロール、またはフルカラー
コントロールで快適性を向上。



AVシステムとの
統合

AVシステムやブラインドなど
他のルームシステムを組み込むことにより
スマートなシーンを作成。

digidim

このプログラム可能なDALIベースのシステムでインテリジェントな照明制御をカスタマイズできます。ひとつの部屋から広いエリアまで、DIGIDIMは幅広いユーザーインターフェースと負荷インターフェースを備えています。教育施設からオープンプランのオフィスまで、あらゆるニーズに対応します。

構成例 - DIGIDIMシステムには、より多くの構成の選択肢があります。



- DIGIDIMの主な機能**
- ・あらゆる負荷タイプの調光ユニットとロードインターフェース
 - ・シャーシベース、DINレール、およびウォールマウント型筐体による柔軟な設計
 - ・標準的なDALIケーブル
 - ・さまざまな仕上がり可能なコントロールパネル
 - ・使いやすい設定ソフトウェア
- システム境界**
- ・最大64台のDALIデバイスをサポート
 - ・システムあたり250 mA のDALI電源供給 Helvar 406 DALIリピーターで増幅可能
 - ・各システムは最大16グループまで構成可能
 - ・各負荷には最大15シーンをプログラム可能

Helvar Imagine

Imagine Endless Possibilities

Helvar Imagine
空間に
ウェルビーイングと
インテリジェンスを
もたらし
効率性と拡張性に優れた
ソリューション。

業界標準に基づき
導入と統合が容易で
最先端な照明制御と
マネジメントシステムを
提供します。

Turning Everyday Places
into Brighter Spaces

WELLBEING



HUMAN CENTRIC

Imagineソリューションは建物だけでなく、人を中心に設計されています。

照明は職場や学校、病院など、人々を取り巻きさまざまな場所で大きな役割を果たします。

人が本来持つ毎日の生活リズムを正しく導き、冬季の日照時間不足などの悪影響を避けるのにも役立ちます。

COMFORT

Imagineソリューションはユーザーが求めるものを自動化する機能を持ち、またユーザー自身で自由に操作することができるインターフェースも各種取り揃えているため、快適性と効率性のバランスに優れたシステムです。

シンプルな機能で大きな違いを生み出すことができます。

CIRCADIAN RHYTHM

人は自然光を浴びるとより良い気分になります。最高クラスのヒューマンセントリックライティングを実現するHelvarの 'Light over Time' ソリューションは、色温度や明るさを自在に操るダイナミック・ライティングの恩恵をすべての人にもたらします。

EFFICIENCY



Office: Royal College of Physicians - SPINE, Liverpool, UK

ENERGY

Helvarは人感センサによる消費電力削減や、Insightによって導かれる最適な電力削減の提案によって電気使用量の削減を実現します。

BUILDING

Helvarのイマジナルーターによるソリューションでは、センサによって導かれた占有レポートをもとに、敷地内であまり使われていない(=最も電力を節約できる)場所を特定するなど、建物の使用状況について詳細に知ることができます。

MAINTENANCE

Helvarのデジタルメンテナンス機能とモニタリングサービスによって現場の常時監視が可能です。また、どのような問題が発生したか、詳細を通知することができるため、どのようなメンテナンスが必要かを正確に判断することができます。

INTELLIGENCE



INTELLIGENT BUILDING

ビル一棟、あるいはクラウド上のビル群など、どのようなスケールの建物でも簡単にほかのシステムとの統合が可能です。現地あるいはクラウドを利用した遠隔での照明コントロールを実現することで、その空間を完全に制御することができます。

LEARN AND IMPROVE OVER IT'S LIFETIME

HelvarのIoTとクラウドプラットフォームによって実現されるシステムは、耐用年数にわたって継続的に改善されより効率的になるよう進化し続けます。人感センサによる不在時間レポートなどのインテリジェントな機能によりその空間がどのように使用されているかを学習し、最適なセンサの不在検知時間が提案されることによって人々の快適さに影響を与えることなく、より高い効率を実現します。

「スマートビルディングは今日すでに存在していますが、私たちはスマートである以上に優れてなければならないと考えています。建物自体がセンサから学習し、どう進化すれば良いか思考したとき、それは真の意味でインテリジェントといえるでしょう。」

THET 00 - Helvar

Imagine

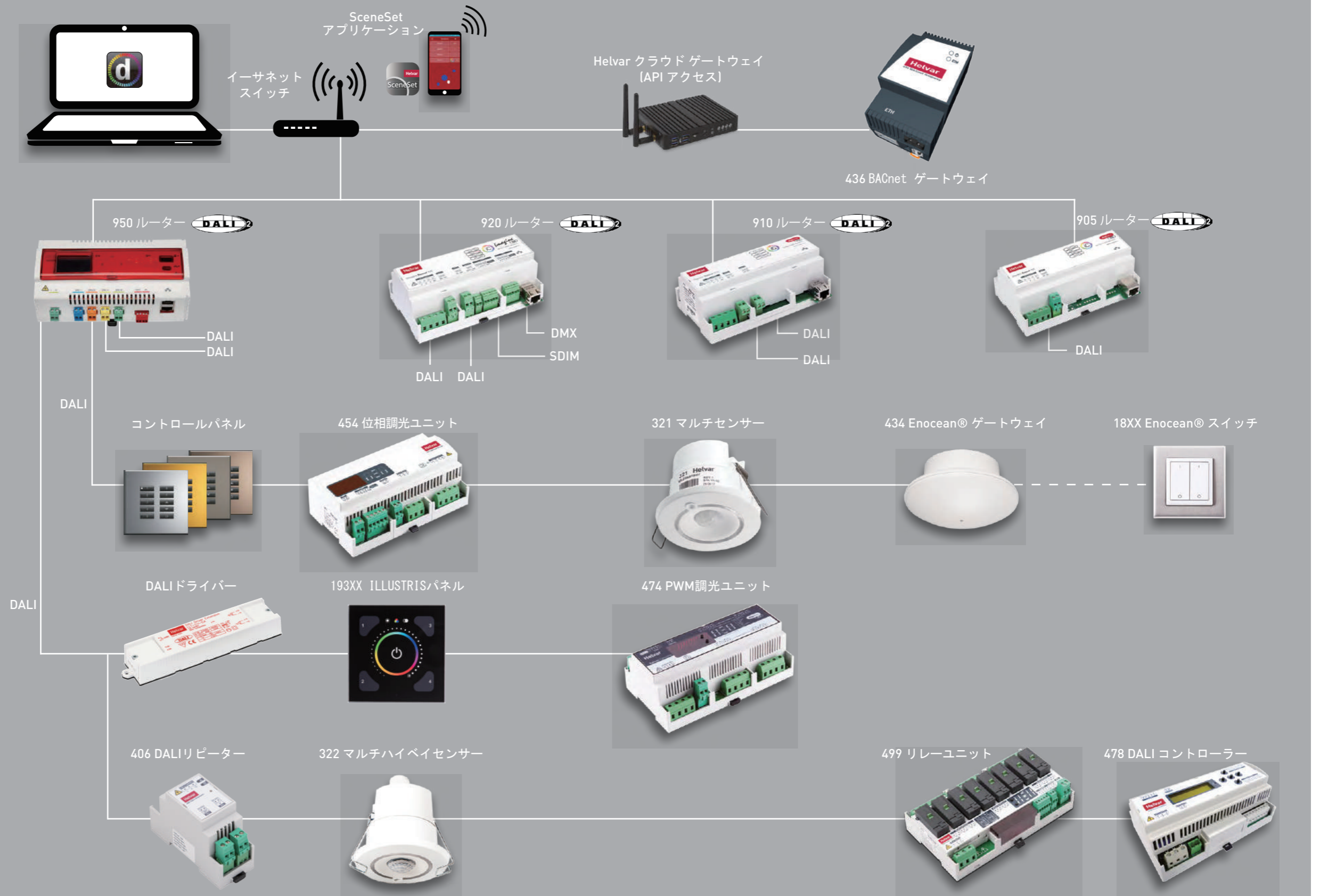
エネルギー効率の高いオフィスから世界的に有名な建築まで、当社のルーターシステムは規模と柔軟性を重視して作られています。

Helvar 905、910、920、950ルーターは、システム設計のためのモジュラーアプローチを可能にします。業界標準の通信規格をベースにしているため、実装は簡単です。950は、最大512台のデバイスをサポートする4つのDALI-2マルチマスターサブネットを提供します。910および920は、最大128デバイスをサポートする2つのDALI-2シングルマスターサブネットを提供します。920は、さらに252個のS-DIMチャンネルと512個のDMXイン/アウトチャンネルを提供します。また、イーサネットスイッチを使用して複数のルーターをネットワーク化し、大規模な設計に対応することができます。

照明デザインに最適な選択

- ひとつの部屋から複数の空間まで
- ライブエネルギーモニタリング
- さまざまなユーザーインターフェースのオプション
- ライティングの移行やシーン
- 自動制御
- 色温度制御
- ビルディングオートメーションシステムとの統合

構成例 - Imagineシステムには、より多くの構成の選択肢があります。

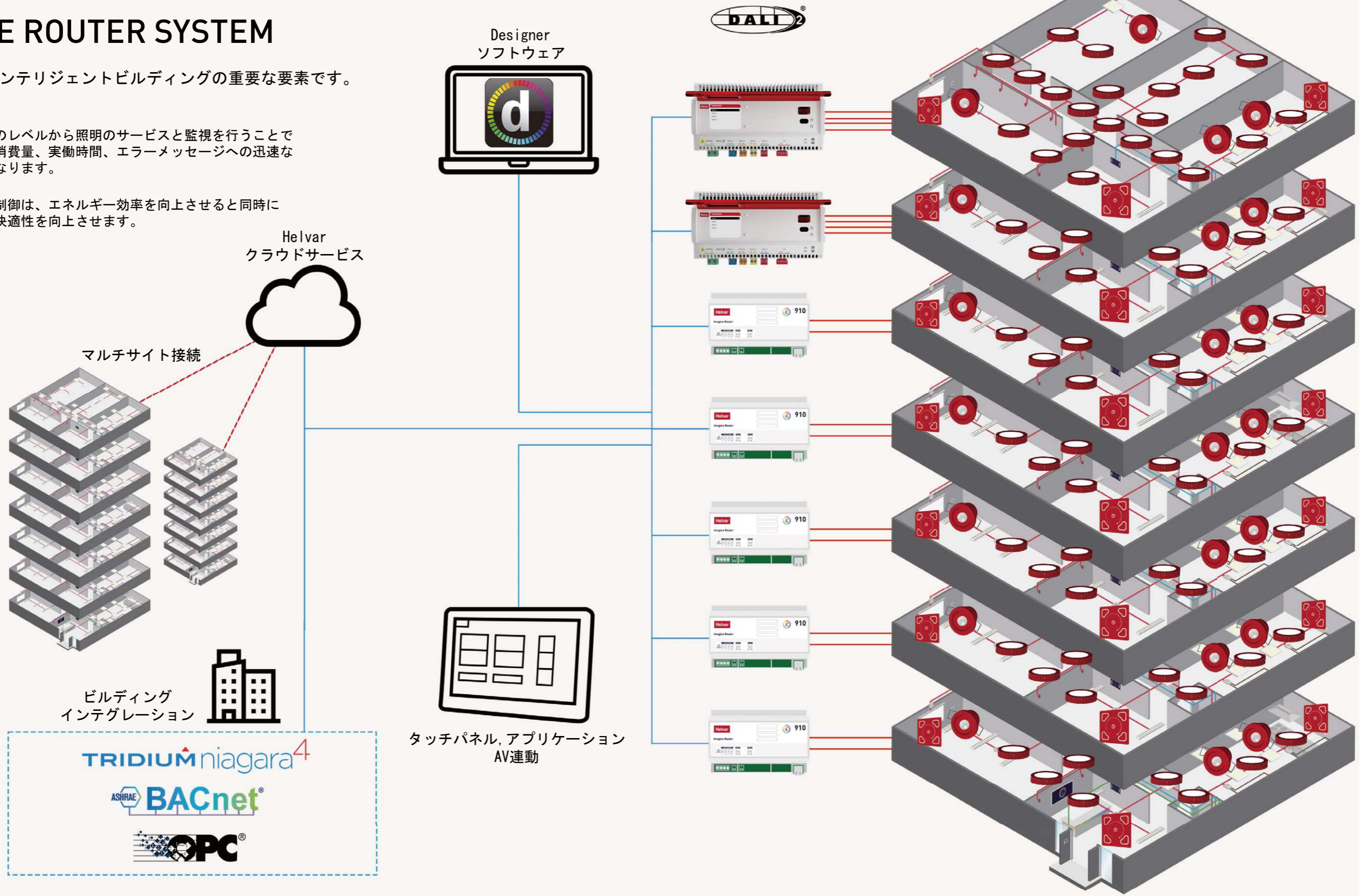


IMAGINE ROUTER SYSTEM

照明管理は、インテリジェントビルディングの重要な要素です。

ビル管理システムのレベルから照明のサービスと監視を行うことで現在のエネルギー消費量、実働時間、エラーメッセージへの迅速なアクセスが可能になります。

建物内の自動照明制御は、エネルギー効率を向上させると同時にユーザーの作業の快適性を向上させます。



DALI マスター

905 ルーター



- DALIサブネット 1系統搭載 250mAの電力供給
- バックボーン・ネットワーク用イーサネットポート
- リアルタイムクロック内蔵
- LightOverTimeバイオリズムコントロール
- システム運用に中央データベースは不要
- DALI-2認定シングルマスターアプリケーションコントローラー

型番	定格容量	DALI 出力電流	定格電圧(周波数)	本体寸法
905	13VA max	250mA	100-240VAC(45-65Hz)	W160×H100×D58mm

910 ルーター



- DALIサブネット 2系統搭載 250mAの電力供給
- バックボーン・ネットワーク用イーサネットポート
- リアルタイムクロック内蔵
- LightOverTimeバイオリズムコントロール
- システム運用に中央データベースは不要
- DALI-2認定シングルマスターアプリケーションコントローラー

型番	定格容量	DALI 出力電流	定格電圧(周波数)	本体寸法
910	23VA max	250mA×2	100-240VAC(45-65Hz)	W160×H100×D58mm

920 ルーター



- DALIサブネット 2系統搭載 250mAの電力供給
- S-DIMポート 252chまで
- DMXポート 512アドレスまで (In または Out)
- バックボーン・ネットワーク用イーサネットポート
- LightOverTimeバイオリズムコントロール
- DALI-2認定シングルマスターアプリケーションコントローラー

型番	定格容量	DALI 出力電流	定格電圧(周波数)	本体寸法
920	23VA max	250mA×2	100-240VAC(45-65Hz)	W160×H100×D58mm

945 アプリケーションコントローラー



- DALIサブネット 4系統搭載 250mAの電力供給
- 各サブネット 128アドレスまで (コントロールギア64、DALI-2 コントロールデバイス64)
- DALIネットワークテストおよび警告表示用の内蔵LCD搭載
- バックボーン・ネットワーク用イーサネットポート
- イーサネット I/O通信サポート
- DALIエマージェンシーデバイスサポート

型番	定格容量	DALI 出力電流	定格電圧(周波数)	本体寸法
945-110V	35VA max	250mA×2	100-240VAC(45-65Hz)	W177×H99.5×D58mm

950 アプリケーションコントローラー



- DALIサブネット 4系統搭載 250mAの電力供給
- 各サブネット 128アドレスまで (コントロールギア64、DALI-2 コントロールデバイス64)
- DALIネットワークテストおよび警告表示用の内蔵LCD搭載
- バックボーン・ネットワーク用イーサネットポート
- イーサネット I/O通信サポート
- DALIエマージェンシーデバイスサポート

型番	定格容量	DALI 出力電流	定格電圧(周波数)	本体寸法
950-110V	35VA max	250mA×4	100-240VAC(45-65Hz)	W177×H99.5×D58mm

位相・逆位相調光ユニット

4.3Aユニバーサルディマー



- 位相 / 逆位相 切替スイッチ搭載
- 過電流保護および熱保護機能付

型番	回路数 (DALIアドレス)	負荷容量	DALI 消費電流	定格電圧(周波数)	本体寸法
452	1	4.35A	2mA	100-240VAC(45-65Hz)	W70×H90×D58mm

4×2.2A トランジスタディマー



- チャンネルごとに6つの調光カーブを選択可
- プッシュボタンによる各種設定
- 過電流保護および熱保護機能付
- 電圧および周波数補正

型番	回路数 (DALIアドレス)	負荷容量	DALI 消費電流	定格電圧(周波数)	本体寸法
454	4	2.2A×4ch	2mA	100-240VAC(45-65Hz)	W158×H100×D58mm

8ch トランジスタディマー



- 8チャンネルの位相・逆位相調光 (各チャンネルごとに選択可)
- 白熱球・LEDランプ・LEDドライバーの制御に最適
- 液晶ディスプレイによる簡易設定 (シーン・グループ・調光カーブ・フェードタイム・調光モード設定etc.)
- 測定機能 (電力量・電流値・ピーク電流値)
- DALI / S-DIM / DMX制御入力

型番	回路数 (DALIアドレス)	負荷容量	DALI 消費電流	定格電圧(周波数)	本体寸法
458/UNI8	8	6A×8ch	2mA	100-240VAC(45-65Hz)	W311×H363×D178mm

DALI-2 シングルマスター

アプリケーションコントローラー

DALI-2 マルチマスター

位相・逆位相調光ユニット

PWM・0-10V・1-10V・DALIブロードキャスト コントローラー

DALI to PWM コンバーター



- 1チャンネルのPWM調光
- DALIグループ選択スイッチ搭載
- PWM 100mA

型番	回路数 (DALIアドレス)	負荷容量	DALI消費電流	定格電圧(周波数)	本体寸法
472-PWM	1	10A	2mA	100-240VAC(45-65Hz)	W70×H90×D58mm

DALI to 1-10V / DSI コンバーター



- 1チャンネルの1-10V / DSI[®]出力
- DALIグループ選択スイッチ搭載
- 50バラスト / LEDドライバー

型番	回路数 (DALIアドレス)	負荷容量	DALI消費電流	定格電圧(周波数)	本体寸法
472	1	10A	2mA	100-240VAC(45-65Hz)	W70×H90×D58mm

4ch バラストコントローラー



- 4チャンネルのPWM / DALIブロードキャスト / 1-10V / 0-10V / DSI出力
- プッシュボタンによる各種設定
- ハイインラッシュリレー
- PWM source 100mA / 0-10V source 10mA / 1-10V sink 100mA
- DALI / S-DIM / DMX制御入力

型番	回路数 (DALIアドレス)	負荷容量	DALI消費電流	定格電圧(周波数)	本体寸法
474	4	16A×4ch	2mA	100-240VAC(45-65Hz)	W158×H90×D58mm

8ch バラストコントローラー



- 8チャンネルのPWM / 1-10V / 0-10V 出力
- ハイインラッシュリレー
- 液晶ディスプレイによる簡易設定 (シーン・グループ・フェードタイム・アウトプットモード設定etc.)
- DALI / S-DIM / DMX制御入力

型番	回路数 (DALIアドレス)	負荷容量	DALI消費電流	定格電圧(周波数)	本体寸法
458/CTR8	8	6A×8ch	2mA	100-240VAC(45-65Hz)	W311×H363×D178mm

8サブネット DALIコントローラー



- 各サブネットごとのDALIブロードキャスト制御
- 512台までのDALI照明器具をサポート (1サブネットあたり64デバイスまで)
- ディスプレイからのシーン設定、グループ設定可能
- DALI / S-DIM / DMX制御入力

型番	回路数 (DALIアドレス)	DALI出力電流	DALI消費電流	定格電圧(周波数)	本体寸法
478	8	128mA×8ch	2mA	100-240VAC(45-65Hz)	W158×H90×D62mm

インテリジェント リレーユニット

16A 1ch リレーユニット



- 1chのハイパワースイッチング (16A)
- ハイインラッシュリレー

型番	回路数 (DALIアドレス)	負荷容量	DALI消費電流	定格電圧(周波数)	本体寸法
492	1	16A	2mA (20mA max)	100-240VAC(45-65Hz)	W118×H21.2×D40mm

1ch シグナルリレーユニット



- 1chの無電圧接点出力
- 低消費電力スイッチング (0.1mA~0.5A:60V)

型番	回路数 (DALIアドレス)	負荷容量	DALI消費電流	定格電圧(周波数)	本体寸法
493	1	0.5A	10mA	100-240VAC(45-65Hz)	W118×H21.2×D40mm

8ch リレーユニット



- ハイ・インラッシュリレー
- プッシュボタンによる各種設定
- DALI / S-DIM / DMX制御入力

型番	回路数 (DALIアドレス)	負荷容量	DALI消費電流	定格電圧(周波数)	本体寸法
498	8	16A×8ch	2mA	100-240VAC(45-65Hz)	W158×H90×D58mm

8ch ラッチングリレーユニット



- ラッチングリレー (マニュアルスイッチ付)
- プッシュボタンによる各種設定
- 独立8ch / 4ch×2セット / 2ch×4セット
- スイッチオンタイミングを調整し、突入電流を低減
- DALI / S-DIM / DMX制御入力

型番	回路数 (DALIアドレス)	負荷容量	DALI消費電流	定格電圧(周波数)	本体寸法
499	8	20A×8ch	2mA	100-240VAC(45-65Hz)	W160×H100×D46mm

8ch スイッチングモジュール



- ハイインラッシュリレー
- 液晶ディスプレイによる簡易設定 (シーン・グループ・フェードタイム・アウトプットモード設定etc.)
- DALI / S-DIM / DMX制御入力

型番	回路数 (DALIアドレス)	負荷容量	DALI消費電流	定格電圧(周波数)	本体寸法
458/SW8	8	6A×8ch	2mA	100-240VAC(45-65Hz)	W311×H363×D178mm

インプットユニット

外部センサー用インターフェース



- 他社製センサー等とのDALIインターフェース
- DALIネットワークより給電
- 1接点 無電圧B接点
- センサー用電源供給 (DC12V)

型番	接点仕様 (無電圧)	ピン電圧	DALI消費電流	DALIアドレス	本体寸法
441	メイク/ブレイク	クローズ時/ 1V以下 オープン時/ 5V	10mA	1	W210×H10×D20mm

ミニインプットユニット



- 他社製スイッチ、センサー、タイムクロック等とのDALIインターフェース
- DALIネットワークより給電
- 無電圧接点入力4接点 メイク/ブレイク、ワンショット対応

型番	接点仕様 (無電圧)	ピン電圧	DALI消費電流	DALIアドレス	本体寸法
444 444D2 (DALI2)	メイク/ブレイク /ワンショット	クローズ時/ 0.3V以下 オープン時/ 5V	10mA	1	W230×H10×D20mm

スイッチインターフェースユニット



- 他社製スイッチとのDALIインターフェースユニット
- DALIネットワークより給電
- インジケーター用LED出力付

型番	接点仕様 (無電圧)	DALI消費電流	DALIアドレス	本体寸法
445	5V × 4 1kΩインピーダンス	15mA	1	W23×H30×D14mm

インプットユニット



- 他社製スイッチ、センサー、タイマー接点等とのDALIインターフェース
- DALIネットワークより給電
- 無電圧接点入力 8接点 メイク/ブレイク、ワンショット対応
- アナログインプット0-10V対応

型番	接点仕様 (無電圧)	ピン電圧	DALI消費電流	DALIアドレス	本体寸法
942	メイク/ブレイク /ワンショット	クローズ時/ 2V以下 オープン時/ 5V	10mA	1	W70×H90×D58mm

周辺機器

DALIリピーター



- DALI信号伝達ユニット
- DALI線の最大長を300mから600mへ拡張
- DALI出力電流250mA増幅

型番	定格容量	DALI消費電流	DALI出力電流	定格電圧(周波数)	本体寸法
406	0.1A max	2mA (DALI入力側)	250mA	100-240VAC(48-62Hz)	W35×H90×D58mm

EnOcean ゲートウェイ



- ゲートウェイ1台あたりEnOceanスイッチ20台まで
- 動作周波数928MHz
- 受信範囲 半径35m以内
- DALIネットワークより給電

型番	DALIアドレス	DALI消費電流	本体寸法
434	1	20mA	110φ×58mm

BACnet ゲートウェイ



- TCP/IP ネットワーク経由で簡単に接続
- 照明システムの制御および監視、デバイスステータス、グループ電力消費情報を取得可
※BACnet上位からの操作にはAVオブジェクトを使用します。

デバイスの制限

- 単一ワークグループ
- 20ルーター
- 300グループ
- 2000 BACnet/IPポイント

型番	消費電流	定格電圧	本体寸法
436	300mA@DC24V	9V - 40VDC	W45×H110×D60mm

ブラインドコントローラー



- 2chのブラインド / カーテン制御用のコントローラー
- ブラインドのアップ/ダウンまたはモーター制御が可能

型番	回路数 (DALIアドレス)	負荷容量	DALI消費電流	定格電圧(周波数)	本体寸法
490	2	550W×2ch	2mA	220-240VAC(50-60Hz)	W88×H90×D58mm



DALパワーサプライユニット



型番	定格容量	DALI 出力電流	定格電圧(周波数)	本体寸法
402	1.6VA max	250mA	100-240VAC(48-62Hz)	W35×H90×D58mm

USB to DALI インターフェース



- USB mini-B 接続
- DALIネットワークより給電

型番	DALI アドレス	DALI 消費電流	本体寸法
510	—	10mA	W35.4×H48.4×D31.8mm

AV インターフェース



- PC/AV システムインターフェース (RS232ポート)
- DALIネットワークより給電

型番	DALI アドレス	DALI 消費電流	本体寸法
503	—	15mA	W35×H90×D58mm

DALIドライバー エクステンション



- 定電圧照明器具 (LEDテープライト等) 用のDALIドライバー
- 調光範囲 0.1%~100%
- 2kHz PWM調光出力

型番	DALI アドレス	DALI 消費電流	電源入力電圧範囲	出力電流	本体寸法
LL1-CV-DA	1	2mA	10.8-26.4VDC	Max 5A	W184×H40×D25.2mm

Helvar クラウドゲートウェイ



- Helvar Cloud Platformへの接続
- 簡単なセットアップと構成
- DINレール取り付けオプション
- DC 12V、AC/DC 30W DINレール式電源装置付属

型番	電源入力電圧範囲	本体寸法
HCG	12-19VDC	W140.8×H107.5×D28mm

IR QUATTRO HD ラージエリアマルチセンサー DALI-2



- DALI消費電流：8 mA
- DALIアドレス：1
- 本体寸法：W120 x H120 x D70 mm
- 取付推奨高さ：2.8 m
- 在検知範囲：8 x 8 m
- 横切り検知範囲：20 x 20 m

IS 3360 MX ハイバイオープンプランマルチセンサー DALI-2



- DALI消費電流：6 mA
- DALIアドレス：1
- 本体寸法：W94 x H94 x D78 mm
- 取付推奨高さ：12 m
- 在検知範囲：直径 14 m
- 横切り検知範囲：直径 36 m

IS 345 MX ハイバイアイルマルチセンサー DALI-2



- DALI消費電流：6 mA
- DALIアドレス：1
- 本体寸法：W94 x H94 x D78 mm
- 取付推奨高さ：12 m
- 在検知範囲：30 x 4 m

DALIセンサー

DALI sensors	動作検知の範囲	コンスタントライト（昼光）の範囲/備考	
315 小型マルチセンサー			DALI消費電流：10mA DALIアドレス：1 本体寸法：W28.5×H58×D21.4mm 本体重量：15g
318 壁付け人感センサー スイッチ付			DALI消費電流：10mA DALIアドレス：1 本体寸法：W35.4×H48.4×D31.8mm 本体重量：35g
320 人感センサー			DALI消費電流：10mA DALIアドレス：1 本体寸法：66φ×H62mm 本体重量：66.3g
320D2 人感センサー DALI2			
321 マルチセンサー			DALI消費電流：10mA DALIアドレス：1 本体寸法：65φ×H49mm 本体重量：56g
321D2 マルチセンサー DALI2			
322 ハイバイマルチセンサー			※Bright-out機能のみ使用可能 測定したライトレベルが閾値を上回っている場合は検知しても照明をONしません。 また、在状態でも強制的に照明をOFFします。
322D2 ハイバイマルチセンサー DALI2			

【センサー機能】 人感センサー (PRI) 昼光センサー 赤外線受光部 音感知センサー

DALI sensors	動作検知の範囲	コンスタントライト（昼光）の範囲/備考	
329 DALI 外光センサー		垂直：85° 水平：360°	DALI消費電流：10mA DALIアドレス：1 本体寸法：82φ×H148×D87mm 本体重量：250g
331 RoomSetマルチセンサー			DALI消費電流：40mA DALIアドレス：1 本体寸法：66φ×H54mm 本体重量：56g
342 アコースティックセンサー		半径25m (カーペットや壁の密度、エリア内の家具などの要因に依存します) 推奨：10m	DALI消費電流：15mA DALIアドレス：1 本体寸法：W84×H84×D58mm 本体重量：93g
SBB-xx 露出センサーボックス		適合センサー SBB-E (ホワイト) / SBB-EB (ブラック)：320/320P, 321/321P, 322, 331	本体寸法：68φ×H82mm

32XTR トラックセンサー

320TR 人感センサートラック		動作検知範囲、コンスタントライト（昼光）範囲、DALI消費電流、使用アドレス数はトラック無しの製品仕様と同じ 32 x D2TR
321TR マルチセンサートラック		
322TR ハイバイマルチセンサートラック		



※DALI2仕様 参考品番



Control panels

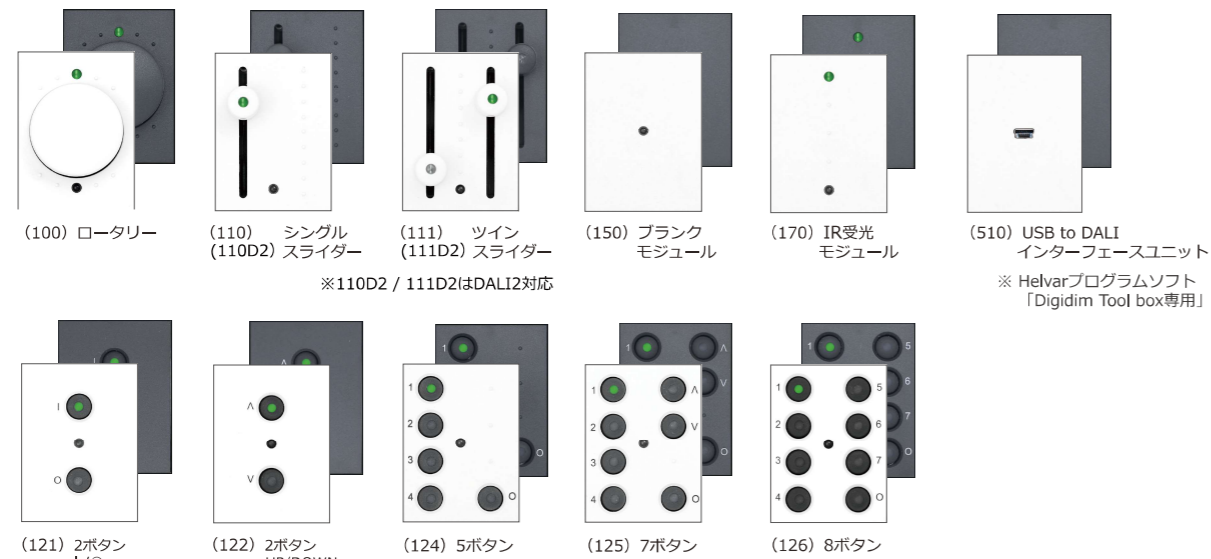
1xxModules / 2xxFrames

モジュラーパネル 1xxシリーズ / スイッチフレーム 2xxシリーズ



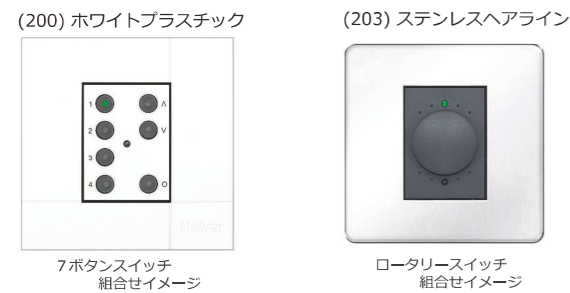
- DALI 信号線より電源供給
- LED インジケータ搭載
- IR 受光部搭載
- UK 標準裏ボックス適合

スイッチバリエーション (品番)品名

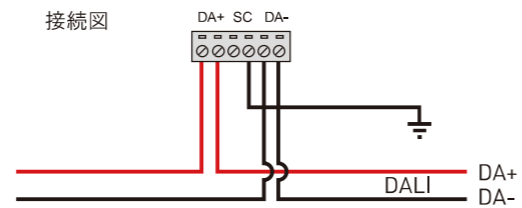
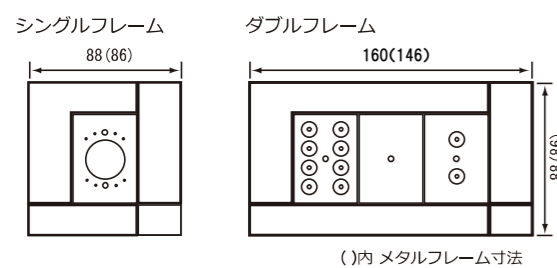


フレームタイプ

(品番)品名



フレーム寸法



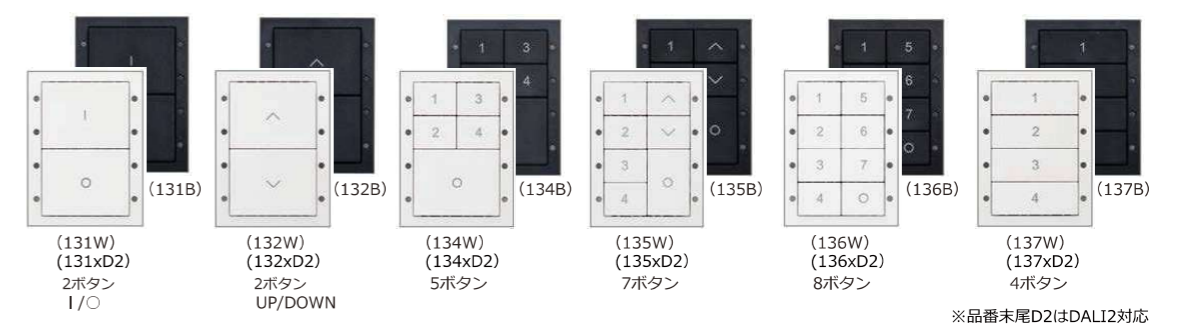
13xxModules / 23xxFrames

モジュラーパネル 13xxシリーズ / スイッチフレーム 23xxシリーズ

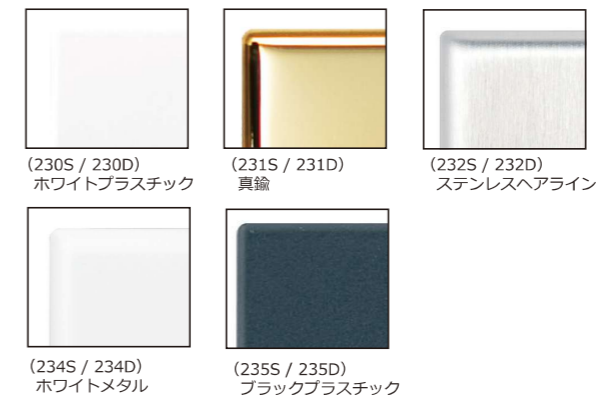


- DALI 信号線より電源供給
- LED インジケータ搭載
- IR 受光部搭載
- UK 標準裏ボックス適合

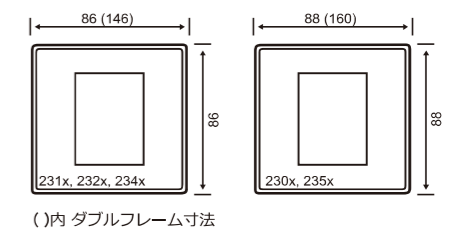
スイッチバリエーション (品番)品名



スイッチフレーム 23xx シリーズ フレームタイプ



フレーム寸法

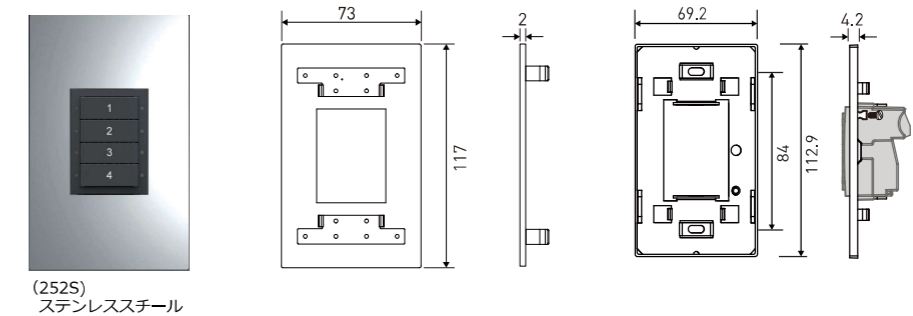


25xxFrames

スイッチフレーム 25xxシリーズ

JIS1個口スイッチボックス適合

フレーム寸法



Control panels

16xxx Modules

コントロールパネル 16xxxシリーズ

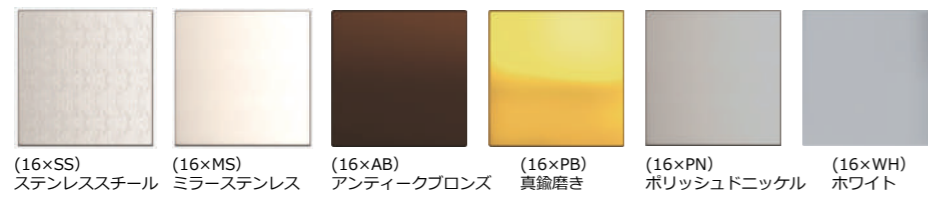


- DALI 信号線より電源供給
- LED インジケータ搭載
- IR 受光部搭載
- UK 標準裏ボックス適合

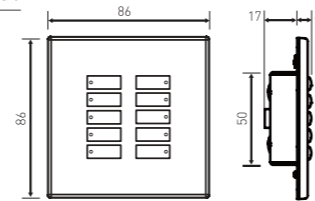
スイッチバリエーション (品番) 品名



フレームバリエーション (品番) 品名



フレーム寸法



18xxx EnOcean Switches

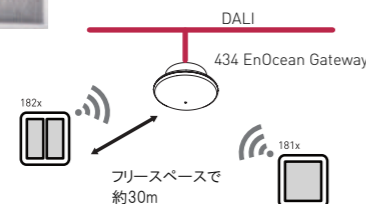
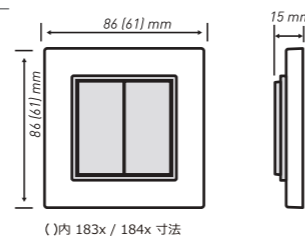
EnOcean 18xxxシリーズ



- EnOcean ワイヤレススイッチ
- 電源及び電池不要
- ビスもしくは両面テープで壁に取り付け



フレーム寸法



ILLUSTRIS®

イラストリスコントロールパネル 19xxx/290xシリーズ

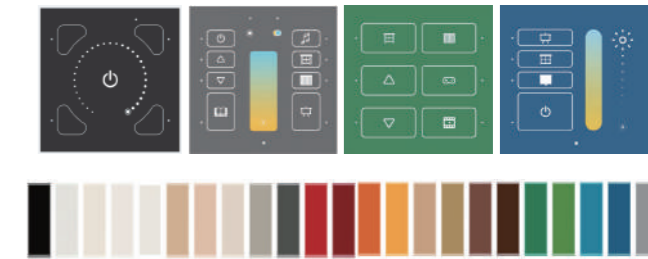


- DALI Type6 および DALI Type8 色温度・フルカラーデバイスを制御可能
- 4シーンの作成、保存、呼び出し
- 直観的なタッチセンシティブ制御
- プログラミングなしで動作
- SceneSetモバイルアプリを経由したアプリケーション制御
- UK 標準裏ボックス適合
- 23のカラーと18のレイアウトからカスタム可能

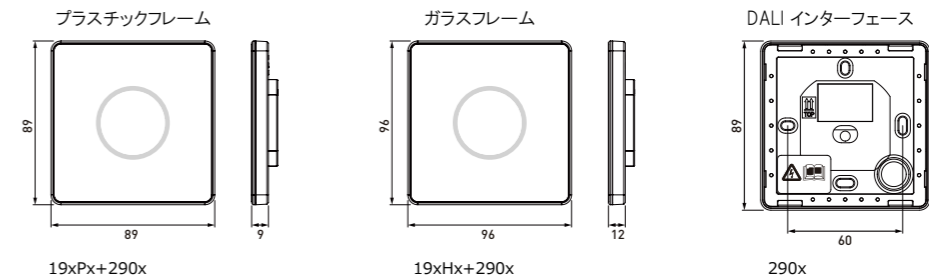
スイッチバリエーション (品番) 品名



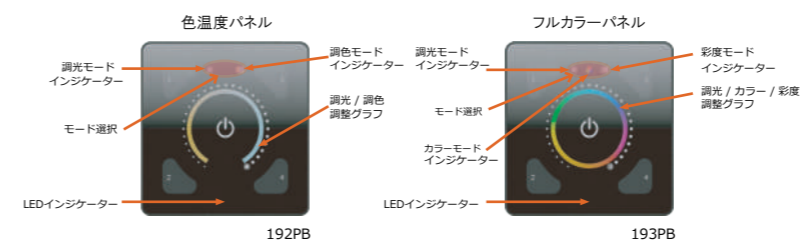
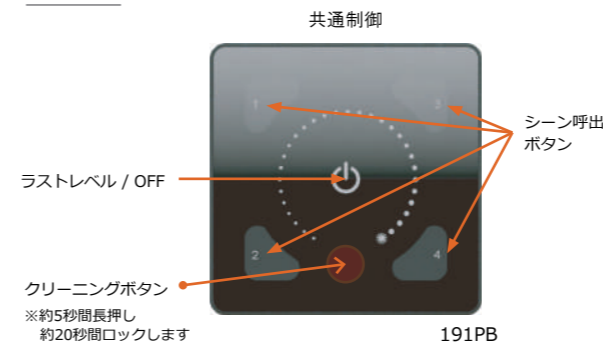
カスタムレイアウト例 2xxPL/HL



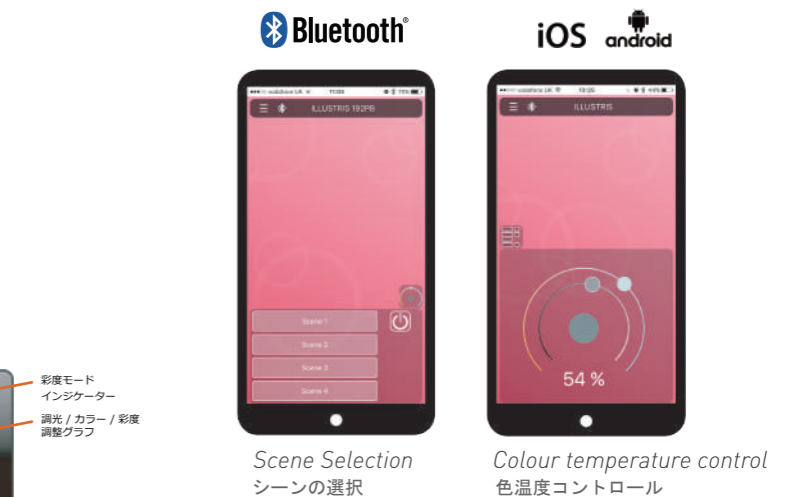
フレーム寸法



機能詳細



スマートフォンやタブレット端末からSceneSet®アプリを使い、Bluetooth® 接続によってILLUSTRISをコントロールすることが可能です。



Control panels

14xx DALI-2 Button Panels

DALI-2コントロールパネル



- ボタン構成：2, 4, 6, 8ボタン
- 本体カラー：白
- カスタムラベルシート付
- 代替メーカーのフレームに対応
- DALI消費電流10mA
- DALI-2認証インプットデバイス

ST-7X SCENETOUGH

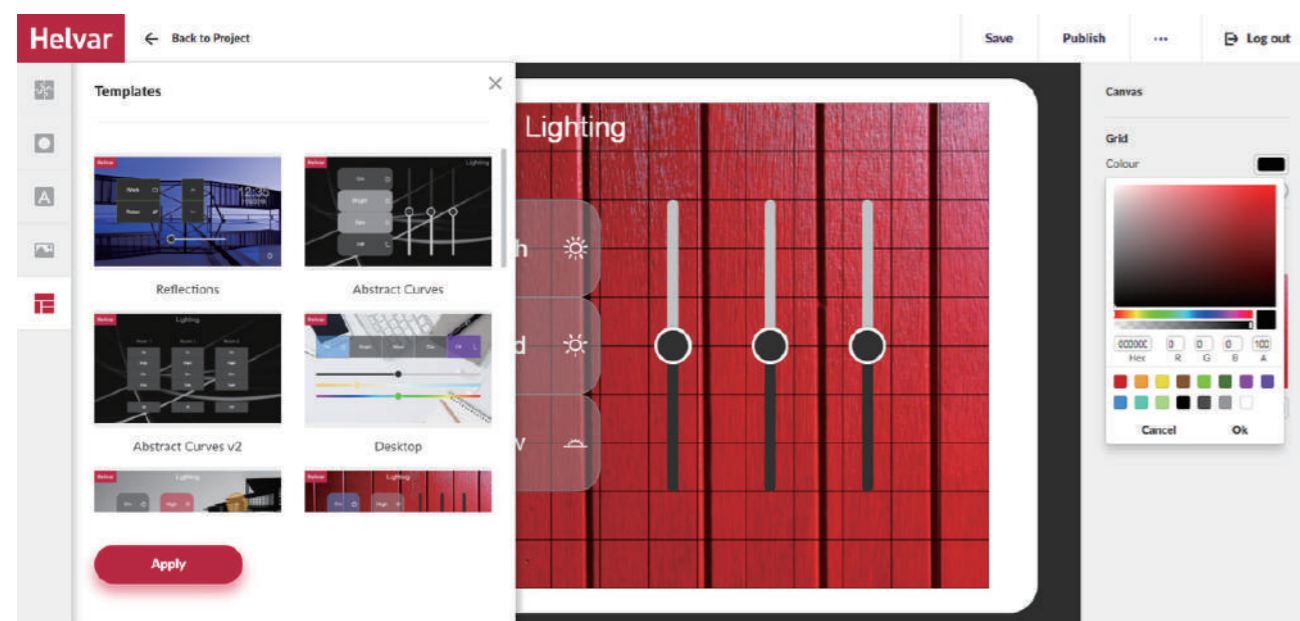
シーンタッチ7パネル



- 静電容量方式照明制御パネル
- 7インチ高解像度タッチスクリーン
- イーサネットLANポート
- Webベースの設計および管理ツール
- 選べる本体カラー（白/黒）

SceneTouch7パネルは、Helvarのルーターシステムをイーサネット経由で使用できるように設計された、静電容量方式の照明制御用壁付けパネルです。

使いやすい直感的なインターフェースで、SceneStudioオンライン設計ツールを使用してさまざまなアプリケーションにカスタマイズできます。



SceneSet

シーンセット



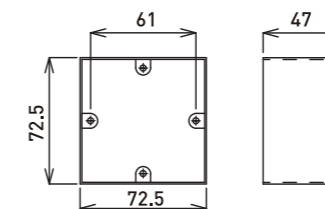
SceneSetは、Wi-Fiを使用してHelvarルーターシステムにアクセスすることができるアプリケーションです。シーンの呼び出しや明るさの調整をすることができ、ページ作成やシーン名称の編集なども可能です。iOS/Androidのスマートデバイスで使用でき、App Store/Google Playから無料でダウンロードできます。

HES93xxx Switch Box

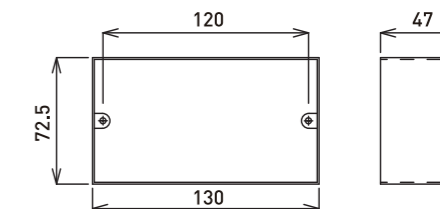
スイッチボックス

ボックスタイプ：裏ボックス / 金属

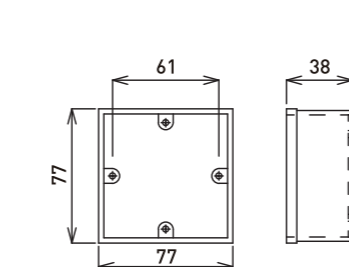
■ シングルボックス 品番：HES93300



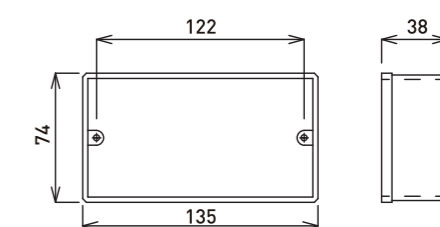
■ ダブルボックス 品番：HES93310



ボックスタイプ：裏ボックス / プラスチックホワイト

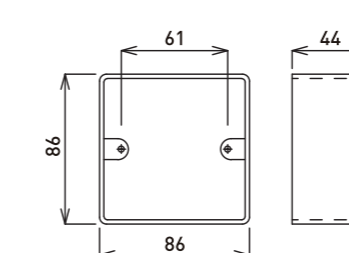


■ ダブルボックス 品番：HES93291

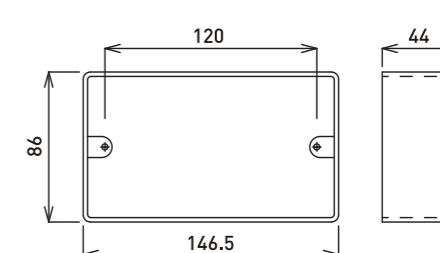


ボックスタイプ：露出ボックス / プラスチックホワイト

■ シングルボックス 品番：HES93292



■ ダブルボックス 品番：HES93293



THE PERFECT ROOM SOLUTION

RoomSetの構成と設置は、これまで以上に迅速かつ容易になりました。
331マルチセンサーは、システムのコアです。すべてのDALI照明器具は、331マルチセンサーに接続されます。
センサーはBluetooth®経由でアプリに接続され、一度接続されると、すべてのスイッチ、センサー、DALI照明器具は電源を入れたらすぐに自動で検出されるため、システムは簡単に動作します。

RoomSet Intelligent Lighting for Repeatable Spaces

RoomSetは、Helvarの最新のスタンダードアローン照明制御ソリューションで、教室や会議室など同じ構成で使用されるスペース向けに設計されています。

THE BENEFITS RoomSet



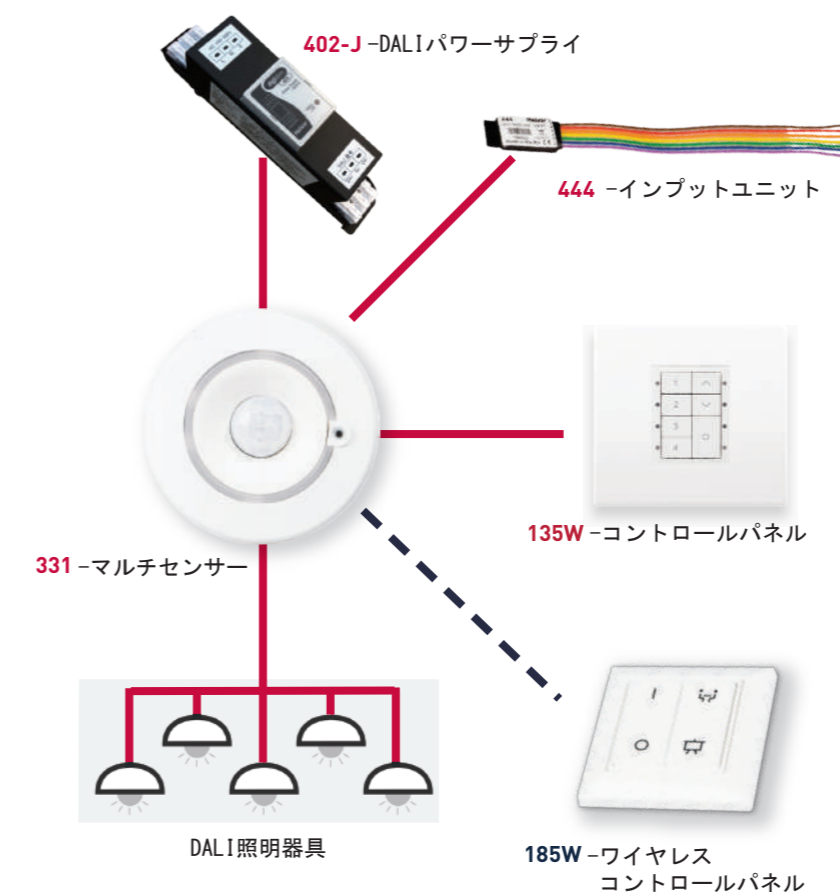
優れた拡張性



シンプルな設定



コストを削減



RoomSet Standard

既存のスイッチを使用してBluetooth®対応センサーとDALIパワーサプライの組み合わせで利用できる、改装に最適なソリューションです。

RoomSet Scene Switch

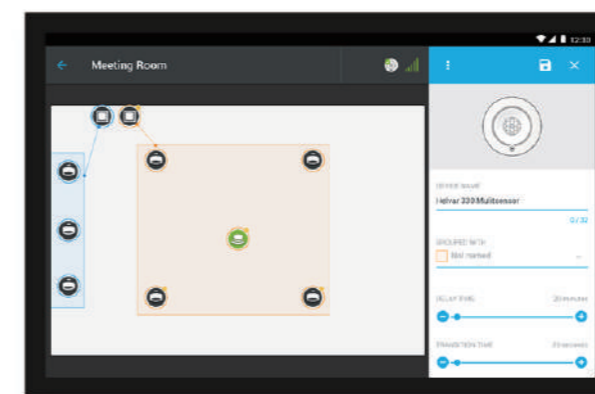
7つのボタンで構成されたシーンスイッチを使用してシーンを自由にカスタマイズできる新規インストールに最適なソリューションです。

RoomSet Wireless

ワイヤレスコントロールパネルでどこからでも自由にライティングコントロールができる最先端のルームソリューションです。

The RoomSet App

RoomSetはAndroidタブレットからBluetooth®経由ですべてを設定するのでノートパソコンを起動する必要はありません。



Android タブレット



簡単なインストールとセットアップ

- アプリケーションによるワイヤレス構成
- 1本のDALI線で接続可能



3-in-1パッケージ

- 331マルチセンサー
- 402-J DALIパワーサプライ
- 135 W/185 Wコントロールパネルまたは444インプットユニットから選択可能



調光調色に対応

- DALI Type8 ドライバを使用することで色温度コントロールが可能に

Bringing intelligence and insight into your space

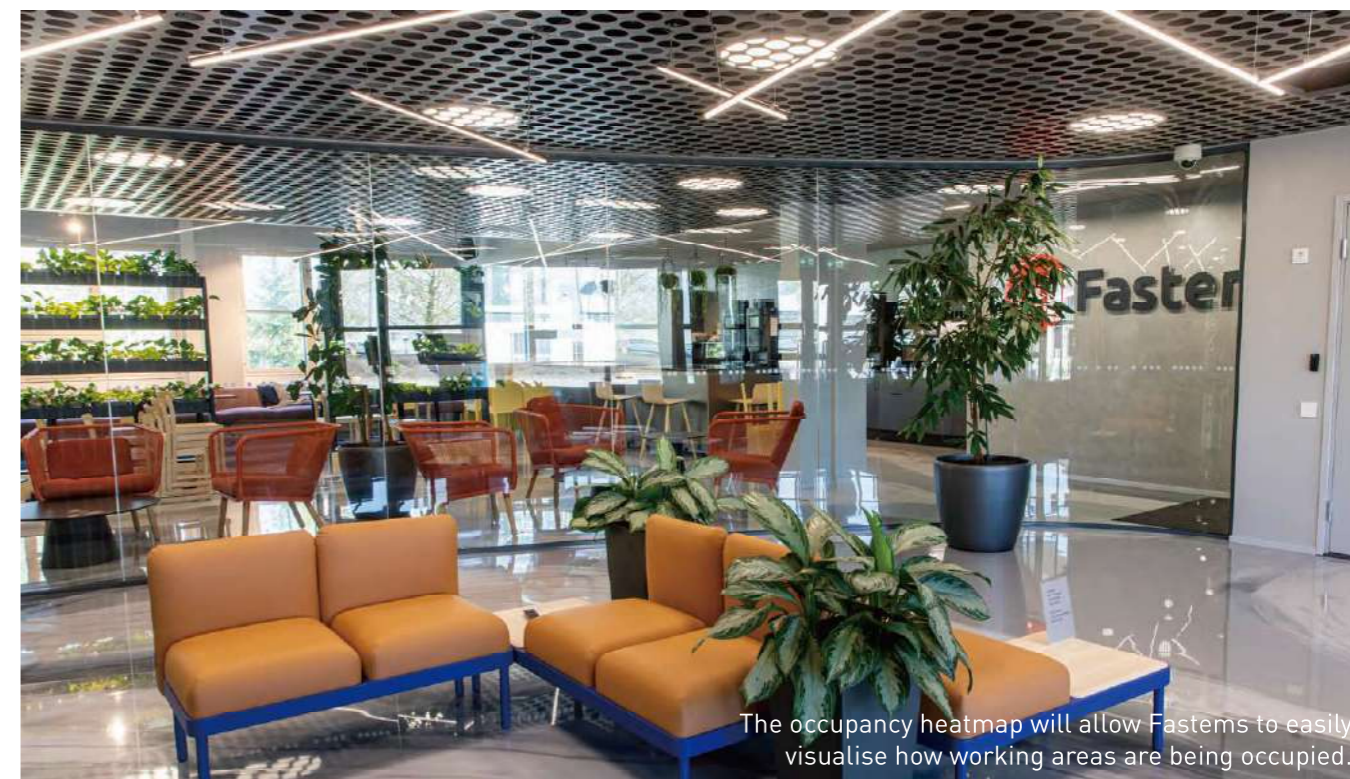
Helvar Insightsは、既存の照明制御デバイスやセンサから収集したデータを活用する拡張性の高いクラウドベースのデジタルサービスです。

ユーザーのウェルビーイング、建物の効率を向上させ、持続可能な目標の達成を支援するインテリジェントな提案を行います。

Turning Everyday Places into Brighter Spaces

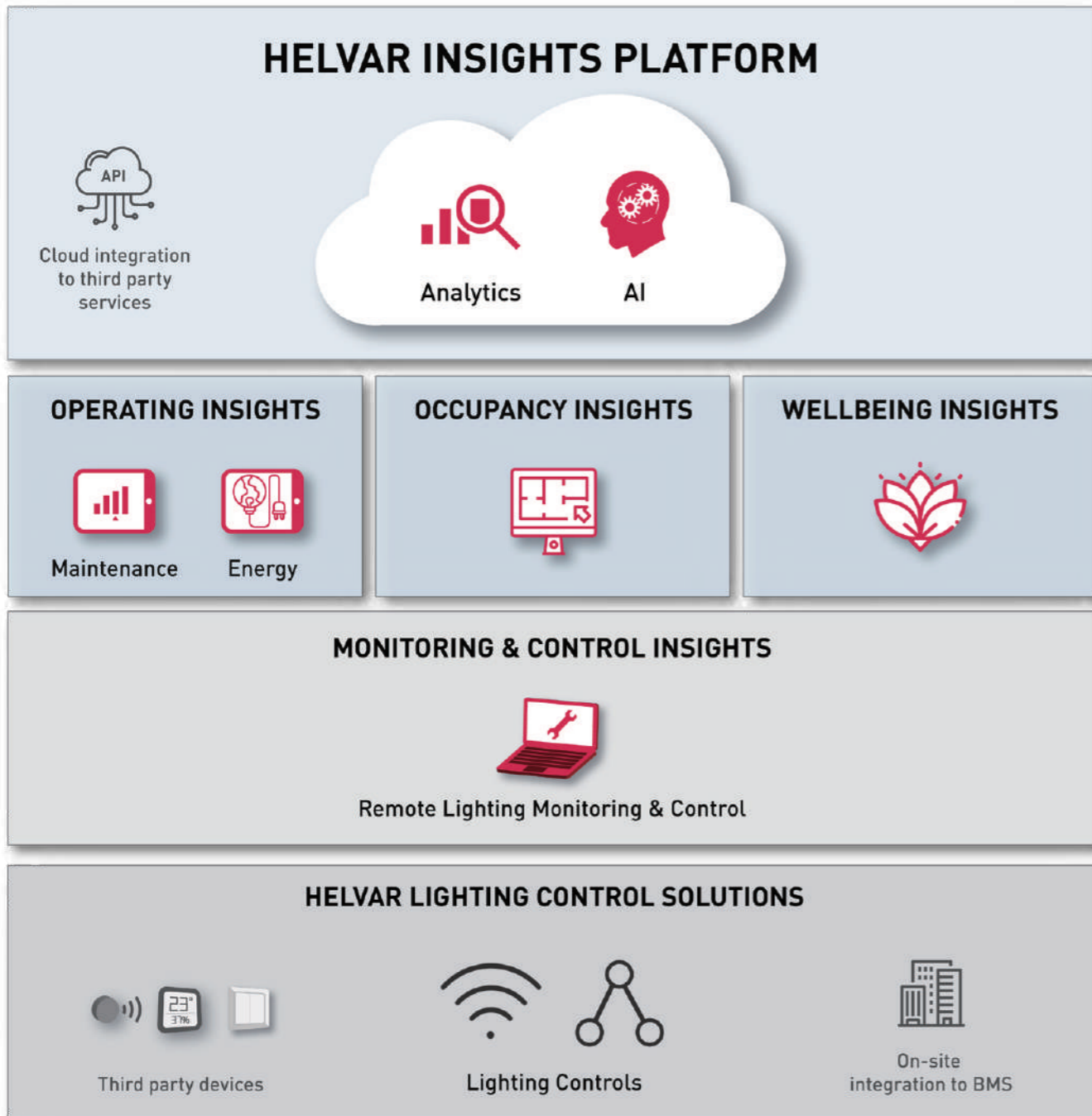
HELVAR INSIGHTS FEATURES

- 24時間マルチサイト監視**
 接続されているすべてのサイトがどのように機能しているかを確認できるセキュリティの高いサーバーレス照明監視システムです。
- クラウド照明制御**
 クラウドプラットフォームを通して遠隔で照明コントロールが行えます。リアルタイムでのシーン再生やスケジュールの作成が可能です。
- 優先アラート**
 照明制御システムの故障や不具合をリアルタイムでアラートします。重要度に応じて優先順位が付けられ作業計画に役立ちます。
- 解決策の自動推奨**
 各アラートには、問題を詳細に診断する方法、または解決するための具体的な方法が表示されます。
- 重大度レベルに応じた通知**
 重大度レベルに応じた通知をメールで受信するように登録することで迅速な対応に役立ちます。
- 解析のためのログ履歴**
 システムイベントのログ情報により必要に応じて問題を詳しく解析することができます。
- リモートVPNアクセス**
 複数サイトへのメンテナンスサポートを一度に行えるよう、一元化されたリモートアクセス機能。
- 簡単統合**
 サイトからのアラートは、保証されたAPI通信によって他のビルシステムやサービスと統合可能に。
- 問題の特定**
 不具合のあるデバイスは色分けされた状態でフロアプランに表示されるため、障害やエラーを簡単に特定できます。
- 時間とコストの節約**
 リモートでのプログラミングにより不要な現地訪問を減らすことができ時間とコストを節約します。
- 既存のセンサを最大限活用**
 既存のセンサは占有データを記録しスペース使用の最適化に役立つ提案をすることができます。
- 稼働率ヒートマップの可視化**
 アニメーション化されたヒートマップでユーザーがどのように建物を使用しているかの把握が容易に。



The occupancy heatmap will allow Fastems to easily visualise how working areas are being occupied.

HELVAR INSIGHTS EXPLAINED



「Helvarシステムのスマートビルディングの特徴のひとつは、すべてのスペースの稼働データを収集できることです。これによって建物がどのように使用されているかを理解することができ、私たちの野心的なスマートビルディング戦略を支えています。」

KARI MELANDER - Development Director, Ramboll

HELVAR INSIGHTS PLATFORM

HELVAR INSIGHTSは、Amazon Web Services (AWS) プラットフォームを活用したクラウドベースソリューションです。すべてのデータはAWSに保存され分析されます。APIを通じてサードパーティサービスとの統合が可能です。

OPTIONAL MODULES

※目的にあわせて、下記の3機能をプラグインすることが可能です。

OPERATING INSIGHTS

- 消費電力の最適化を可能にする照明エネルギー監視
- 自動化された照明制御の最適化による、省エネと快適性の向上
- メンテナンスの事前推奨による動作不能時間の削減
- HVAC最適化のための占有率予測

OCCUPANCY INSIGHTS

- スペースがどのように使用されているかの把握が可能に
- 空間の最適化による、スペースの利用効率と生産性を向上
- データに基づく意思決定を行うための、占有率の傾向と利用状況の分析。

WELLBEING INSIGHTS

- 環境状態を監視しウェルビーイングを向上させる方法を提案
- 活力を与え生産性を向上させるための、パーソナルな照明設定
- 環境データとインサイトを他のシステムと統合することでウェルビーイングと効率を高めることが可能に

MONITORING & CONTROL INSIGHTS

- アラート機能により、照明が機能していることの常時確認が可能
- リモートまたはローカル照明制御と最適化で、メンテナンス時間を節約
- ヒートマップによって、建物の使用状況を表示

HELVAR LIGHTING CONTROL SOLUTIONS

HELVAR INSIGHTSは、Helvarの照明制御デバイスおよび承認されたサードパーティ機器に接続できます。クラウド間の統合に加え、BMSとのオンライン統合もサポートされています。

KEY BENEFITS OF HELVAR INSIGHTS



ファシリティーマネージャーの方には

- メンテナンスの効率と応答時間を向上させます。自動化されたシステム監視と故障アラートにより現地での作業時間を短縮し本当に必要なときに迅速に対応できます。
- テナントが気付く前に不具合を修正しメンテナンス品質に対するテナントの認識を高めます。照明スケジュールを制御し、リモートでプログラミングすることで、不要な現地訪問を減らします。
- Occupancy Insightsで、建物の毎日の使用状況を把握しスペースを最適化します。Energy Insightsでエネルギー使用量と二酸化炭素排出量を削減します。



テナントオーナーの方には

- スペースの利用効率を最適化し室内環境の質を高め、最も貴重な資産である従業員のエクスペリエンスを向上させることができます。
- Occupancy Insightsで、建物の毎日の使用状況を把握しスペースを最適化します。Energy Insightsで、エネルギー使用量と二酸化炭素排出量を削減します。



ビルオーナー 不動産開発者の方には

- スペースの利用効率を最適化しメンテナンス業務を改善しビル利用体験の向上を図ることができます。
- Occupancy Insightsで、建物の利用状況を把握し、データを基に意思決定を行えます。Energy Insightsで、エネルギー使用量と二酸化炭素排出量を削減します。



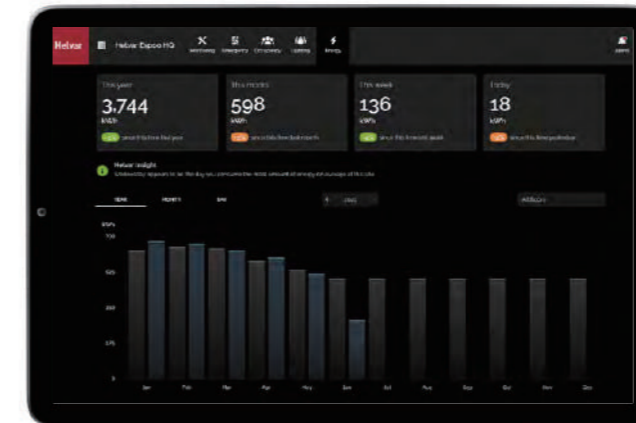
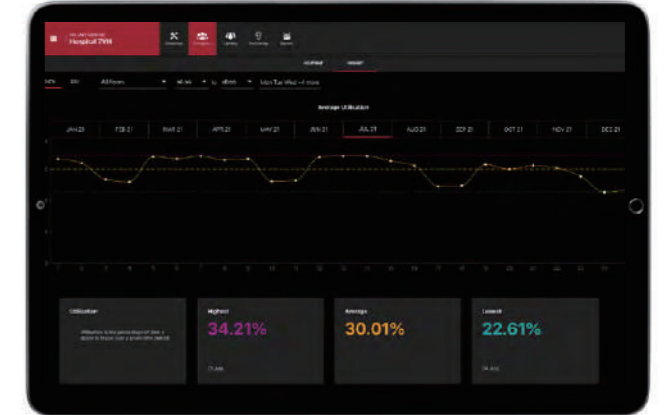
システムインストーラーの方には

- 負担を減らし、時間を節約しコストを削減することができます。
- 自動化されたシステム監視とアラートによって不要な現地訪問を減らし必要に応じて迅速に対応できます。
- どんな現場でもリモートで安全にアクセスでき、プログラムの変更やスケジュールの修正も容易です。

KEY FEATURES OF HELVAR INSIGHTS

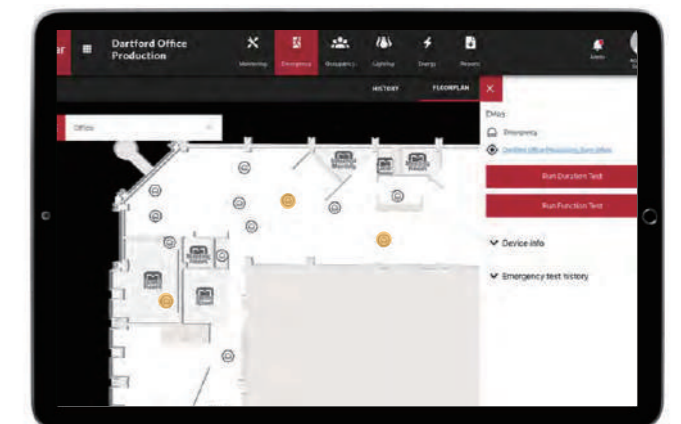
OCCUPANCY INSIGHTS

Insightsに接続されたセンサからスペースの占有データを取得することで空間の最適化をお手伝いします。またアニメーション化された稼働率ヒートマップにより、利用状況をわかりやすく確認することができます。



LIGHTING ENERGY MONITORING

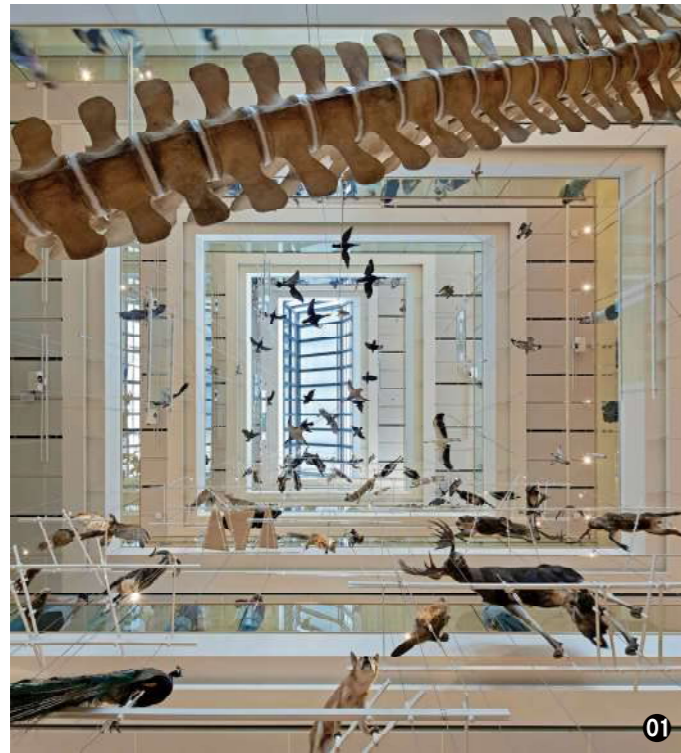
Insightsは、Helvar照明制御システムのエネルギー使用量を監視します。シンプルなダッシュボードにより建物全体や会議室、パブリックエリアなど特定のスペースにおけるエネルギー使用量と傾向を分析できます。



PRIORITISED ALERTS & IDENTIFY ISSUES

照明制御システムの故障や不具合をリアルタイムでアラートします。不具合のあるデバイスは、色分けされた状態でフロアプランに表示されるため、プラン上で簡単に特定できます。

CULTURE



01. MuSe Museum / イタリア, トレント



02. National Portrait Gallery / イギリス, ロンドン



03. Olympic Museum / スイス, ローザンヌ



04. National Library of Finland / フィンランド, ヘルシンキ

05. The Postal Museum / イギリス, ロンドン

06. Design Museum / フィンランド, ヘルシンキ

07. Cologne Cathedral / ドイツ, ケルン

08. The Forums and Emperors / イタリア, ローマ

MARINE



09



10



11



12



13



14

09. Royal Caribbean Symphony of the Seas

10. Royal Caribbean Allure of the Seas

11. Royal Caribbean Harmony of the Seas

12. P&O Line Britannia

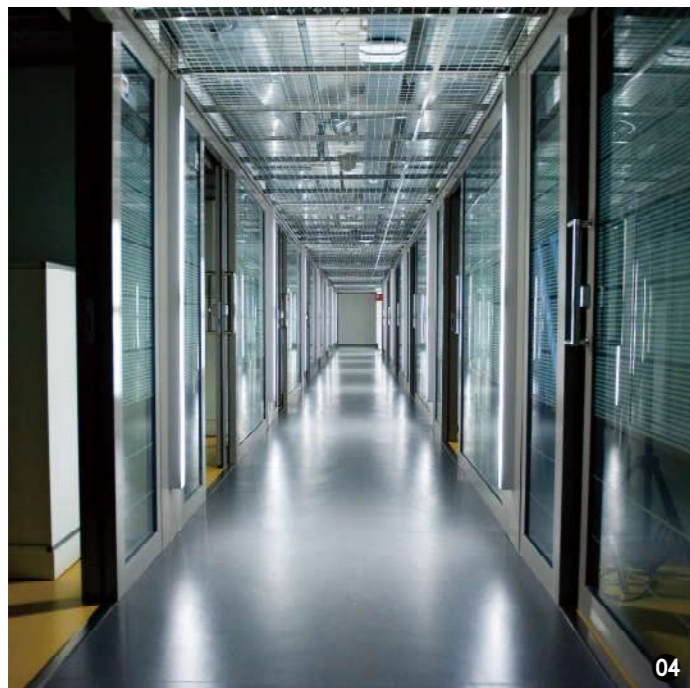
13. Royal Caribbean Symphony of the Seas

14. Royal Caribbean Harmony of the Seas

OFFICES



- 01. Statoil Headquarters / ノルウェー、フォルネブ
- 02. Egger Headquarters / オーストリア、チロール
- 03. World TradeCenter / アラブ、アフタビ
- 04. European Chemicals Agency / フィンランド、ヘルシンキ
- 05. Salo City Hall / フィンランド、サロ
- 06. SafeExIT / デンマーク、グロストルプ
- 07. Rogers Stirk Harbourand Partners Studio / イギリス、ロンドン



EDUCATION



- 08. University of Bath / イギリス、バース
- 09. Tervavayla school / フィンランド、オウル
- 10. Gateway to the Valleys School / イギリス、ブリジエント
- 11. Uppsala University / スウェーデン、ウプサラ
- 12. Deltares / オランダ、デルフト



RETAIL



- 01. Banana Republic / イギリス, ロンドン
- 02. Zorlu Centre / トルコ, イスタンブール
- 03. Dubai Shopping Mall / アラブ, アブダビ
- 04. Roca / イギリス, ロンドン



- 05. intu Eldon Square / イギリス, ニュカッスル
- 06. The White Company / イギリス, ミッチ
- 07. Niketown / イギリス, ロンドン
- 08. intu Lakeside / イギリス, グレーズ



INDUSTRIAL



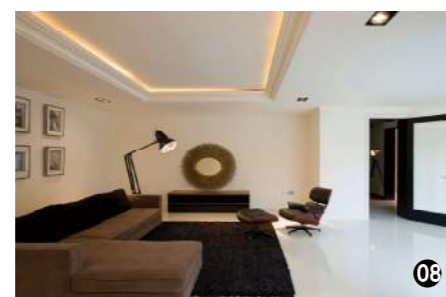
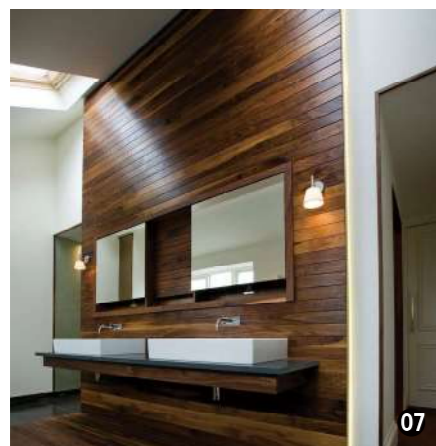
- 09. Hartmann International / ドイツ, パーダーホルン
- 10. Helvar Warehouse / フィンランド, カルッキラ
- 11. NTK Europe / イタリア, フレシア
- 12. NTK Europe / イタリア, フレシア
- 13. Hartmann International / ドイツ, パーダーホルン

HEALTHCARE



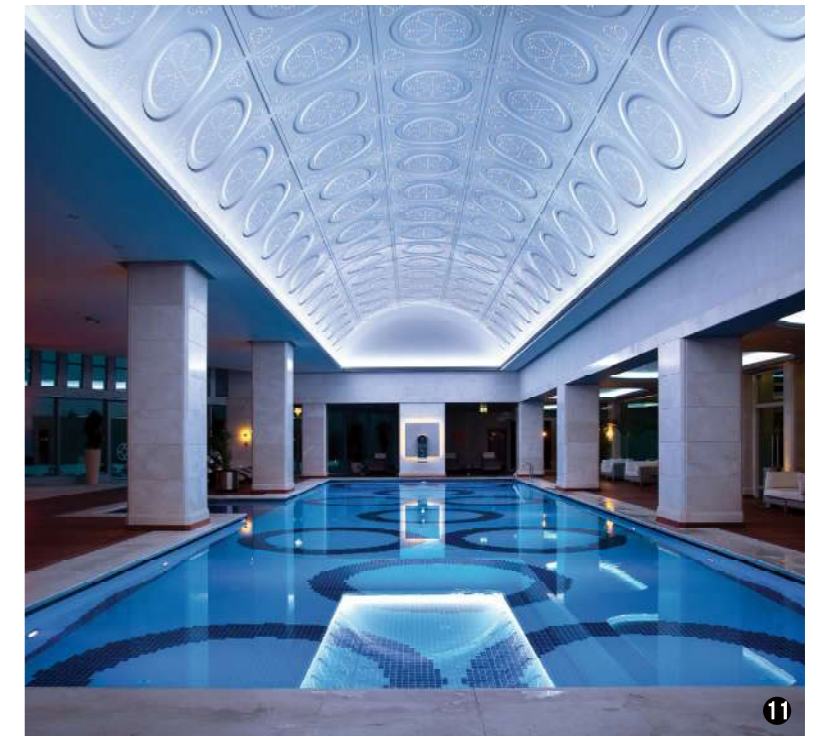
- 01. Seinajoki Central Hospital / フィンランド
- 02. Champalimaud Centre for the Unknown / ポルトガル、リスボン
- 03. Keech Hospice / イギリス、ルトン
- 04. Champalimaud Centre for the Unknown / ポルトガル、リスボン

RESIDENTIAL

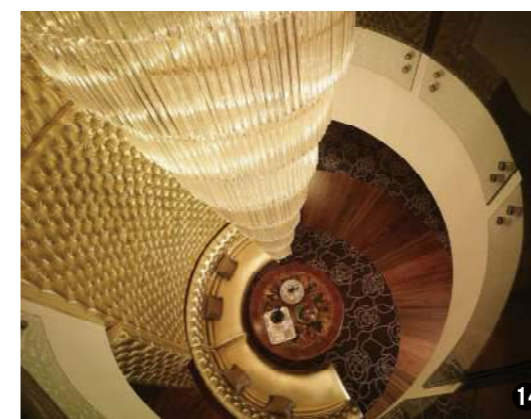


- 05. 375 Kensington High Street / イギリス、ロンドン
- 06. Zero 4 / イギリス、ハロゲイト
- 07. Zero 4 / イギリス、ハロゲイト
- 08. Zero 4 / イギリス、ハロゲイト

HOTELS & HOSPITALITY



- 09. Naas Fabriker Hotel / スウェーデン、ヨーテボリ
- 10. Generator Hostel / フランス、パリ
- 11. JW Marriott / トルコ、アンカラ



- 12. The Langham / イギリス、ロンドン
- 13. Marina Bay Sands / シンガポール
- 14. Mardan Palace / トルコ、アンカラ
- 15. Hotel Cafe Royal / イギリス、ロンドン
- 16. Sushi B Restaurant / イタリア、ミラノ

We're based in Finland, Sweden and the UK, and we work with partners all over the world.

FINLAND
HELVAR OY AB,
Keilaranta 5
FI-02150 Espoo
Tel. +358 9 5654 1

SWEDEN
Helvar AB
Åsögatan 155
SE-11632 Stockholm
Tel. +46 8 545 239 70

UNITED KINGDOM
Helvar Ltd
Hawley Mill, Hawley Road
Dartford, Kent, DA2 7SY
Tel. +44 1322 617 200



- Helvar Imagine
- Helvar ActiveAhead
- Helvar RoomSet
- Helvar Insights



ヘルバージャパン **Rayos**
株式会社レイオス Japan

〒150-0001
東京都渋谷区神宮前2-9-11
シオバラ外苑ビル2F
TEL : 03-6438-0488
FAX : 03-6438-0489
Mail : rayos@rayos.jp
http : //www.rayos.jp

製品の仕様・外観は改良のため予告なく変更する場合があります。
製品は、JIS規格に基づく安全性評価と共にJIS Q1000自己適合宣言を行っています。

